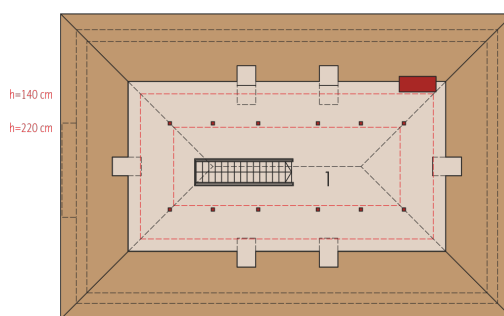
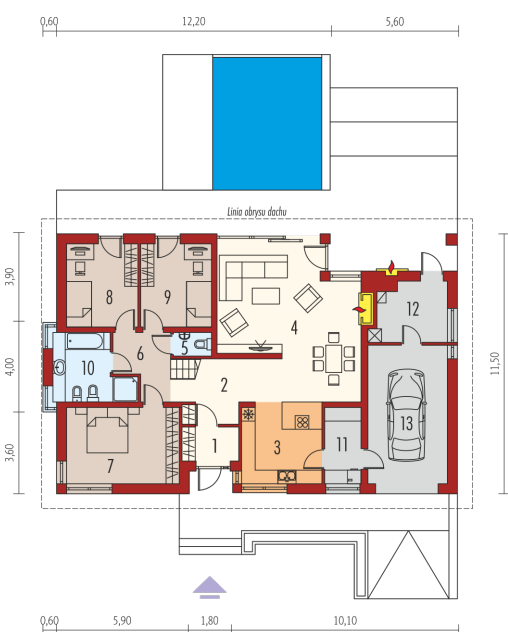
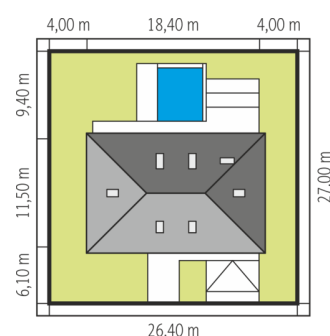
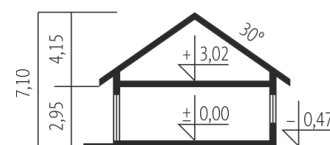




| | |
|-----------------------|-----------------------|
| Powierzchnia użytkowa | 123.24 m ² |
| + garaż | 21.08 m ² |
| + kotłownia | 8.05 m ² |
| Powierzchnia zabudowy | 208.04 m ² |
| Pow. netto | 164.66 m ² |
| Kubatura | 441.29 m ³ |
| Wysokość budynku | 7.10 m |
| Kąt nachylenia dachu | 30° |
| <hr/> | |
| Koszt budowy już od: | 0 zł |



Parter

| | |
|----------------------|----------------------|
| 1. Wiatrołap | 3.65 m ² |
| 2. Hol | 9.82 m ² |
| 3. Kuchnia | 12.47 m ² |
| 4. Pokój dzienny | 36.35 m ² |
| 5. Toaleta | 1.68 m ² |
| 6. Korytarz | 6.16 m ² |
| 7. Sypialnia | 16.41 m ² |
| 8. Sypialnia | 11.30 m ² |
| 9. Sypialnia | 11.24 m ² |
| 10. Łazienka | 8.90 m ² |
| 11. Pom. gospodarcze | 5.26 m ² |
| 12. Kotłownia | 8.05 m ² |
| 13. Garaż | 21.08 m ² |

Poddasze do adaptacji

| | |
|--------------------------|----------------------|
| 1. Poddasze do adaptacji | 46.69 m ² |
|--------------------------|----------------------|