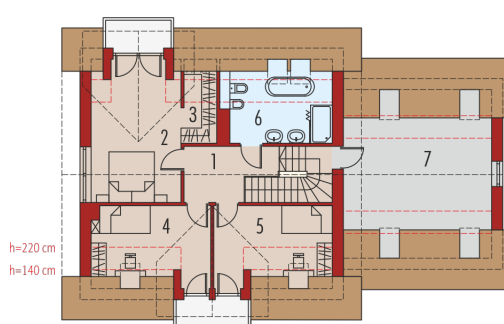
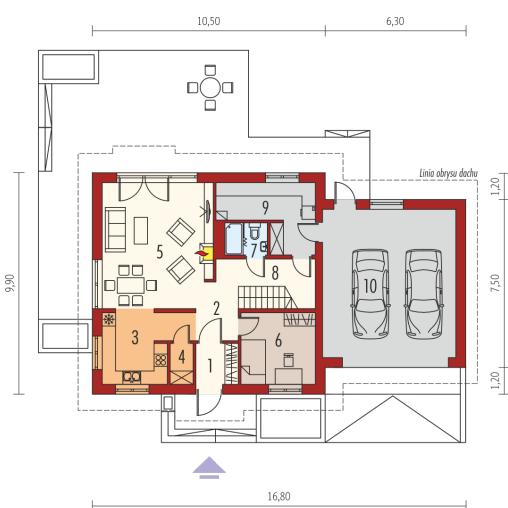
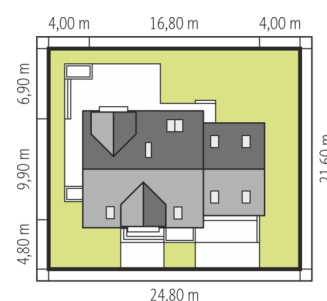
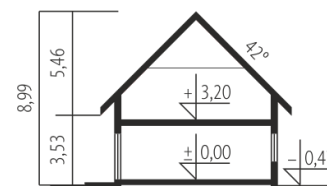




Powierzchnia użytkowa	128.07 m²
+ garaż	39.52 m ²
+ strych	19.91 m ²
+ kotłownia	10.40 m ²
Powierzchnia zabudowy	152.08 m²
Pow. netto	208.48 m²
Kubatura	604.65 m³
Wysokość budynku	8.99 m
Kąt nachylenia dachu	42° null

Koszt budowy już od: 0 zł



Parter

1. Wiatrołap	3.75 m ²
2. Hol + schody	4.31 m ²
3. Kuchnia	10.73 m ²
4. Spiżarnia	1.73 m ²
5. Pokój dzienny + jadalnia	27.05 m ²
6. Gabinet	10.66 m ²
7. Toaleta	2.66 m ²
8. Korytarz	9.32 m ²
9. Kotłownia	10.40 m ²
10. Garaż	39.52 m ²

Poddasze

1. Komunikacja	6.93 m ²
2. Sypialnia	18.12 m ²
3. Garderoba	2.58 m ²
4. Sypialnia	10.81 m ²
5. Sypialnia	10.99 m ²
6. Łazienka	8.43 m ²
7. Strych	19.91 m ²