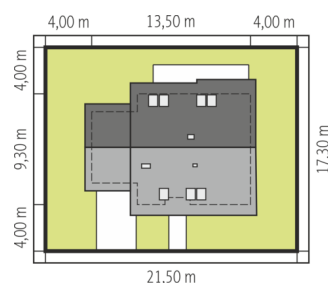
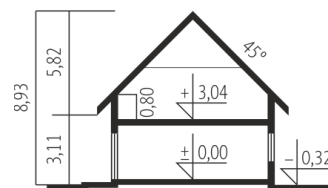
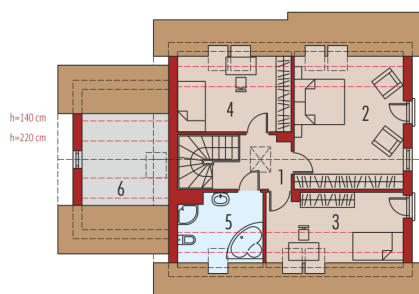
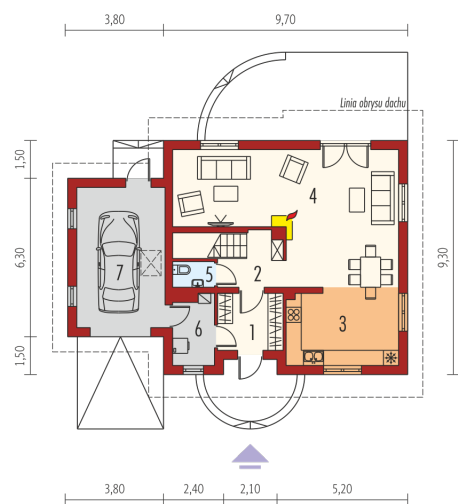




Powierzchnia użytkowa	116.69 m²
+ garaż	19.24 m ²
+ strych	7.76 m ²
+ kotłownia	4.27 m ²
Powierzchnia zabudowy	114.38 m²
Pow. netto	164.84 m²
Kubatura	414.26 m³
Wysokość budynku	8.93 m
Kąt nachylenia dachu	45°
<hr/>	
Koszt budowy już od:	0 zł



Schemat uwzględnia minimalne odległości od budynku do granicy działki.
Szczegóły w zakładce: Jak czytać projekt?



Parter

1. Wiatrołap	5.75 m ²
2. Hol + schody	7.41 m ²
3. Kuchnia	13.28 m ²
4. Pokój dzienny + jadalnia	37.76 m ²
5. Toaleta	1.63 m ²
6. Kotłownia	4.27 m ²
7. Garaż	19.24 m ²

Poddasze

1. Korytarz	5.45 m ²
2. Sypialnia	19.12 m ²
3. Sypialnia	10.49 m ²
4. Sypialnia	9.68 m ²
5. Łazienka	6.11 m ²
6. Strych	6.97 m ²