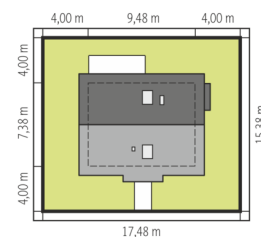
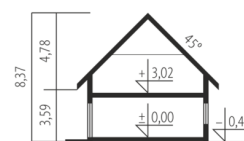
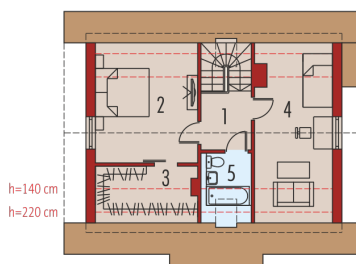
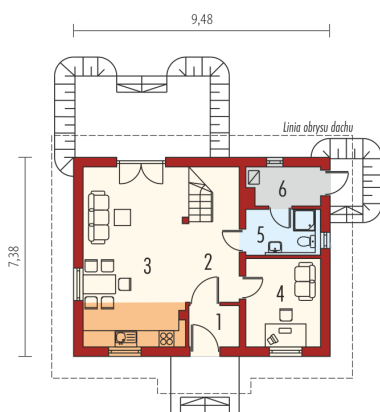




Powierzchnia użytkowa	90.87 m ²
+ kotłownia	3.69 m ²
Powierzchnia zabudowy	70.47 m ²
Pow. netto	110.23 m ²
Kubatura	306.96 m ³
Wysokość budynku	8.37 m
Kąt nachylenia dachu	45°
<hr/>	
Koszt budowy już od:	0 zł



Schemat uwzględnia minimalne odległości od budynku do granicy działki. Szczegóły w zakładce: Jak czytać projekt?



Parter

1. Wiatrołap	2.80 m ²
2. Hol + schody	9.46 m ²
3. Pokój dzienny + kuchnia	25.20 m ²
4. Gabinet	8.94 m ²
5. Łazienka	4.64 m ²
6. Kotłownia	3.69 m ²

Poddasze

1. Korytarz	3.50 m ²
2. Sypialnia	13.85 m ²
3. Garderoba	4.77 m ²
4. Sypialnia	14.43 m ²
5. Łazienka	3.28 m ²