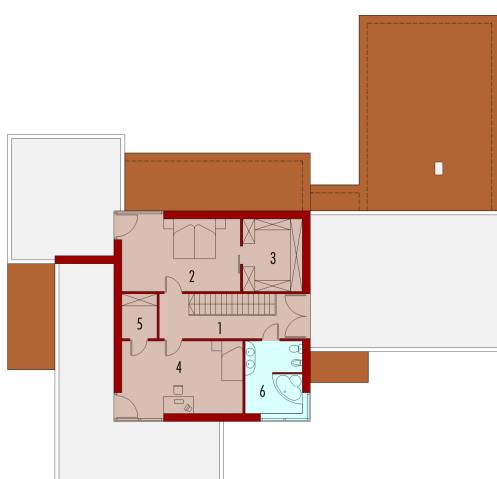
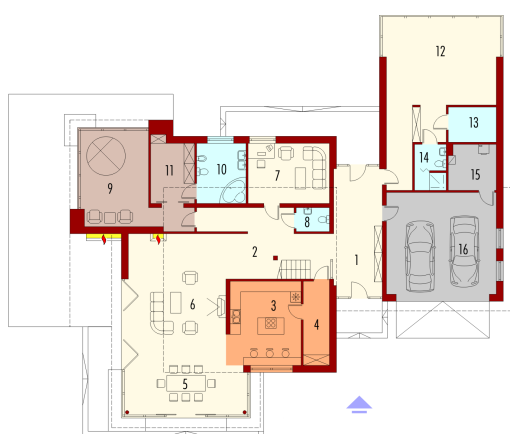
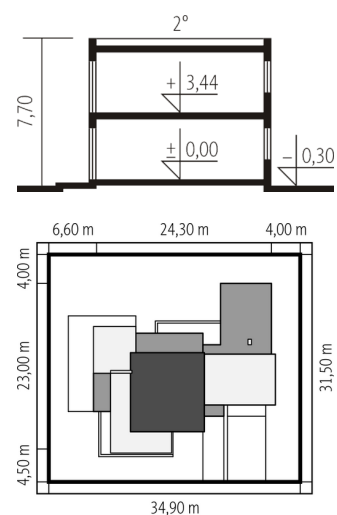




Powierzchnia użytkowa	318.73 m ²
+ garaż	34.62 m ²
Powierzchnia zabudowy	335.08 m ²
Pow. netto	485.41 m ²
Kubatura	1190.15 m ³
Wysokość budynku	7.68 m
Kąt nachylenia dachu	2°
<hr/>	
Koszt budowy już od:	0 zł



Parter

1. Wiatrołap	20.07 m ²
2. Hol	22.27 m ²
3. Kuchnia	19.18 m ²
4. Spiżarnia	7.05 m ²
5. Jadalnia	16.57 m ²
6. Pokój dzienny	42.28 m ²
7. Gabinet	15.99 m ²
8. Toaleta	2.22 m ²
9. Pokój	23.84 m ²
10. Łazienka	8.98 m ²
11. Garderoba	7.57 m ²
12. Pokój rekreacyjny	38.54 m ²
13. Sauna	4.97 m ²
14. Łazienka	4.57 m ²
15. Pom. gospodarcze	6.48 m ²
16. Garaż	34.62 m ²

Piętro I

1. Komunikacja	12.38 m ²
2. Sypialnia	20.72 m ²
3. Garderoba	10.18 m ²
4. Pokój	20.91 m ²
5. Garderoba	4.31 m ²
6. Łazienka	9.65 m ²