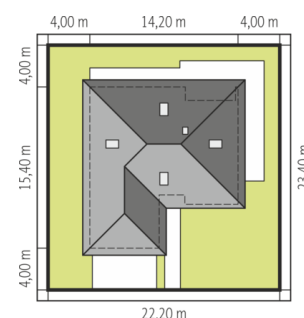
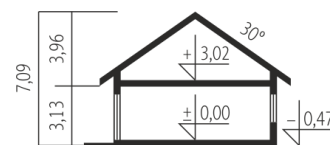
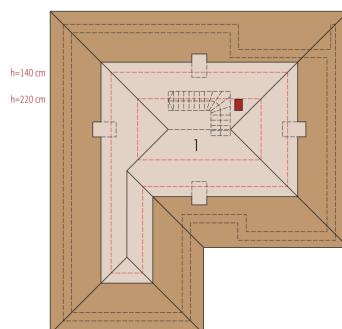
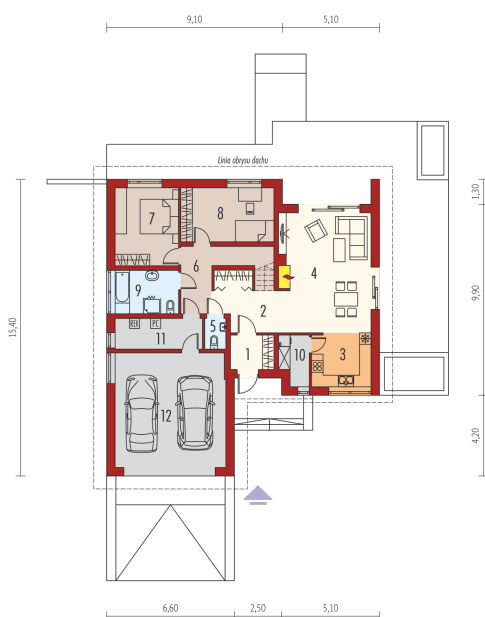




Powierzchnia użytkowa	99.94 m ²
+ garaż	33.97 m ²
+ pom. techniczne	7.12 m ²
Powierzchnia zabudowy	188.27 m ²
Pow. netto	153.44 m ²
Kubatura	408.33 m ³
Wysokość budynku	7.09 m
Kąt nachylenia dachu	30°
Koszt budowy już od:	0 zł



Schemat uwzględnia minimalne odległości od budynku do granicy działki.
Szczegóły w zakładce: Jak czytać projekt?



Parter

1. Wiatrołap	3.96 m ²
2. Hol + schody	14.38 m ²
3. Kuchnia	8.52 m ²
4. Pokój dzienny + jadalnia	28.17 m ²
5. Toaleta	1.70 m ²
6. Korytarz	5.56 m ²
7. Sypialnia	13.23 m ²
8. Sypialnia	13.43 m ²
9. Łazienka	7.32 m ²
10. Pom. gospodarcze	3.67 m ²
11. Pom. techniczne	7.12 m ²
12. Garaż	33.97 m ²

Poddasze do adaptacji

1. Poddasze do adaptacji	30.91 m ²
--------------------------	----------------------