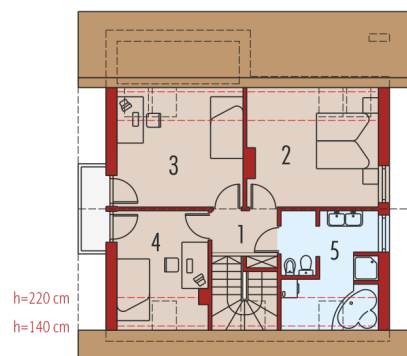
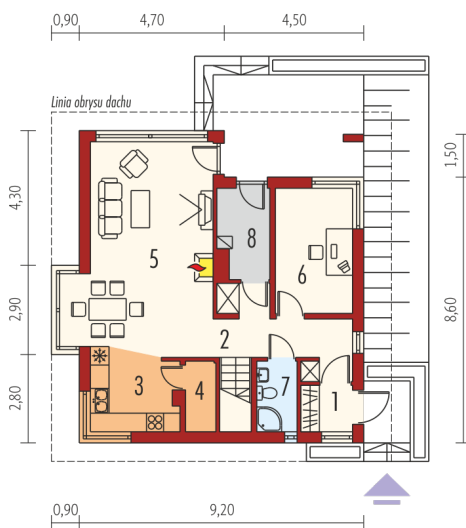
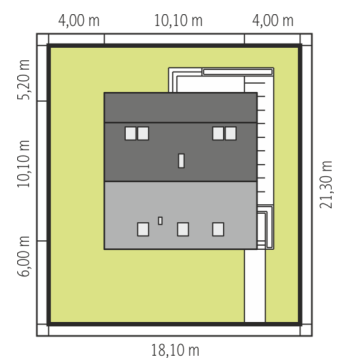
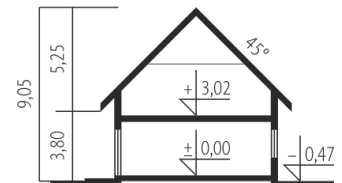




Powierzchnia użytkowa	112.86 m ²
+ kotłownia	4.56 m ²
Powierzchnia zabudowy	95.65 m ²
Pow. netto	141.12 m ²
Kubatura	366.24 m ³
Wysokość budynku	9.05 m
Kąt nachylenia dachu	45° (25°)

Koszt budowy już od: 0 zł



Parter

1. Wiatrołap	2.43 m ²
2. Hol	12.23 m ²
3. Kuchnia	7.32 m ²
4. Spizarnia	0.96 m ²
5. Pokój dzienny + jadalnia	29.21 m ²
6. Gabinet	10.30 m ²
7. Łazienka	3.00 m ²
8. Kotłownia	4.56 m ²

Poddasze

1. Korytarz	3.38 m ²
2. Sypialnia	12.96 m ²
3. Sypialnia	12.69 m ²
4. Sypialnia	9.06 m ²
5. Łazienka	9.32 m ²