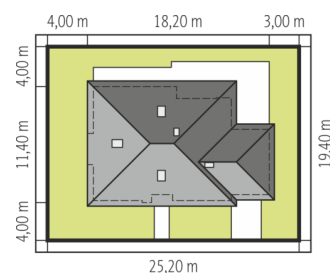
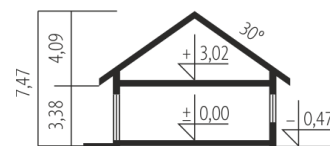
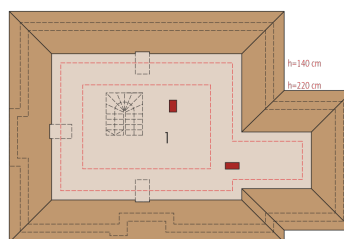
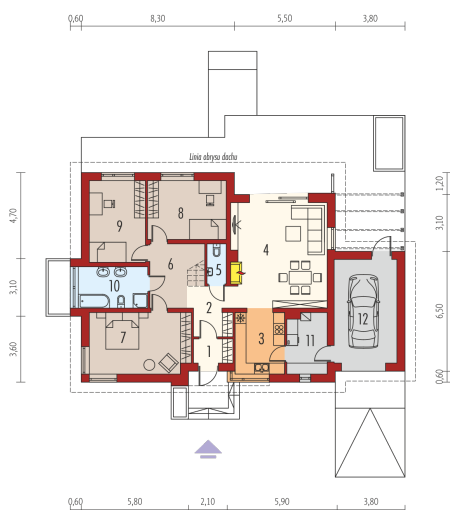




Powierzchnia użytkowa	112.72 m²
+ garaż	19.48 m ²
+ kotłownia	7.00 m ²
Powierzchnia zabudowy	187.06 m²
Pow. netto	150.18 m ²
Kubatura	434.67 m ³
Wysokość budynku	7.47 m
Kąt nachylenia dachu	30°



Schemat uwzględnia minimalne odległości od budynku do granicy działki.
Szczegóły w zakładce: Jak czytać projekt?



Parter

1. Wiatrołap	2.77 m ²
2. Hol	6.74 m ²
3. Kuchnia	9.26 m ²
4. Pokój dzienny	28.90 m ²
5. Toaleta	2.23 m ²
6. Korytarz + schody	9.25 m ²
7. Sypialnia	18.11 m ²
8. Sypialnia	13.58 m ²
9. Sypialnia	13.47 m ²
10. Łazienka	8.41 m ²
11. Kotłownia	7.00 m ²
12. Garaż	19.48 m ²

Poddasze do adaptacji

1. Poddasze do adaptacji	35.91 m ²
--------------------------	----------------------