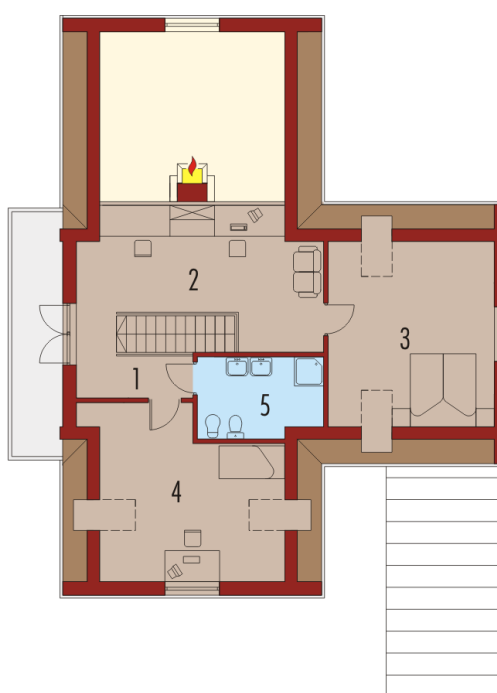
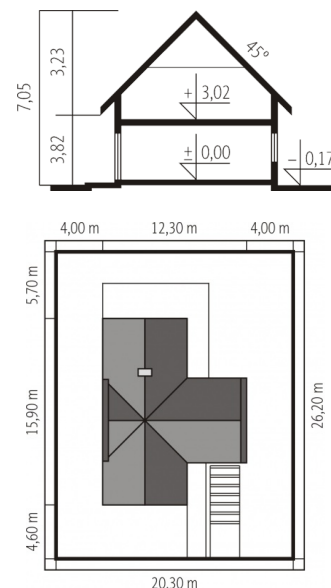




Powierzchnia użytkowa	165.10 m ²
Powierzchnia zabudowy	153.38 m ²
Pow. netto	214.46 m ²
Kubatura	573.43 m ³
Wysokość budynku	7.05 m
Kąt nachylenia dachu	45°
Koszt budowy już od:	0 zł



Parter

1. Wiatrołap	2.26 m ²
2. Korytarz	10.03 m ²
3. Kuchnia	8.06 m ²
4. Jadalnia	11.11 m ²
5. Salon	28.48 m ²
6. Gabinet	15.53 m ²
7. Łazienka	2.87 m ²
8. Sypialnia	15.81 m ²
9. Łazienka	8.36 m ²
10. Garderoba	5.81 m ²
11. Pom. gospodarcze	8.41 m ²

Poddasze

1. Korytarz	4.58 m ²
2. Pokój rodzinny	13.83 m ²
3. Sypialnia	12.96 m ²
4. Pokój	12.42 m ²
5. Łazienka	4.58 m ²