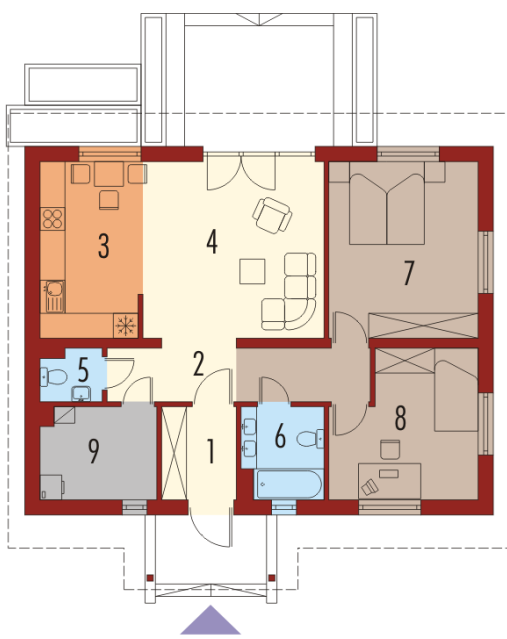
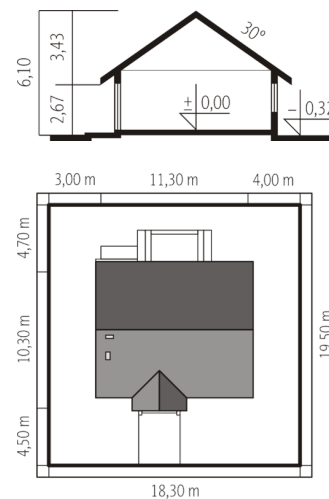




Powierzchnia użytkowa	79.20 m ²
Powierzchnia zabudowy	105.26 m ²
Pow. netto	82.62 m ²
Kubatura	226.61 m ³
Wysokość budynku	6.10 m
Kąt nachylenia dachu	30°
Koszt budowy już od:	0 zł



Parter

1. Wiatrołap	3.95 m ²
2. Hol	8.03 m ²
3. Kuchnia + jadalnia	10.36 m ²
4. Pokój dzienny	18.39 m ²
5. Toaleta	1.72 m ²
6. Łazienka	4.17 m ²
7. Sypialnia	15.15 m ²
8. Pokój	11.43 m ²
9. Pom. gospodarcze	6.05 m ²