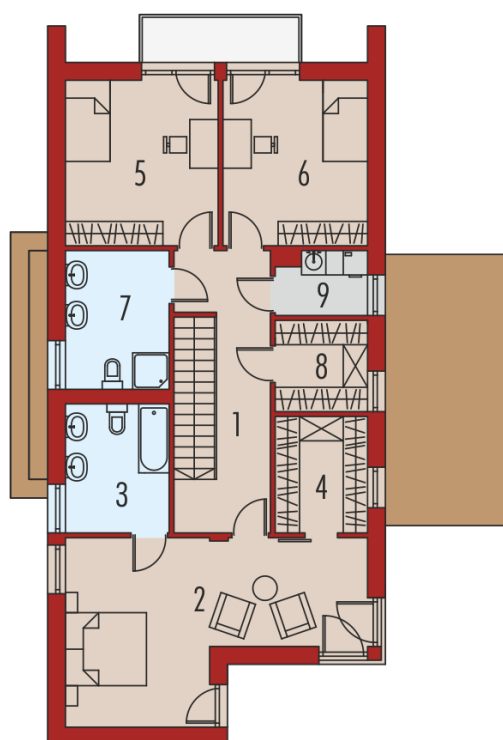
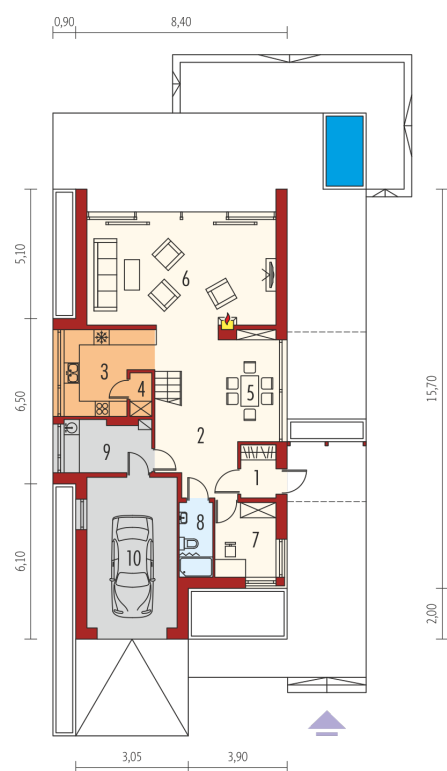
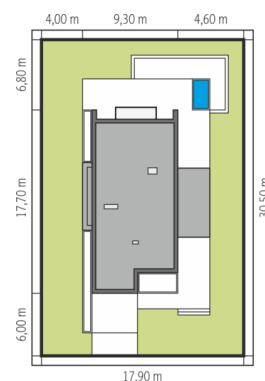
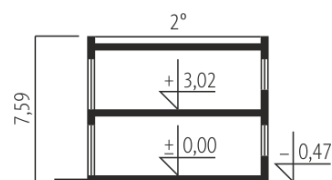




Powierzchnia użytkowa	182.01 m <sup>2</sup>
+ garaż	20.17 m <sup>2</sup>
+ kotłownia	6.87 m <sup>2</sup>
Powierzchnia zabudowy	146.83 m <sup>2</sup>
Pow. netto	225.89 m <sup>2</sup>
Kubatura	584.78 m <sup>3</sup>
Wysokość budynku	7.59 m
Kąt nachylenia dachu	2° null
Koszt budowy już od:	0 zł



### Parter

1. Wiatrołap	2.84 m <sup>2</sup>
2. Hol	16.20 m <sup>2</sup>
3. Kuchnia	10.25 m <sup>2</sup>
4. Spizarnia	1.37 m <sup>2</sup>
5. Jadalnia	9.74 m <sup>2</sup>
6. Pokój dzienny	30.83 m <sup>2</sup>
7. Gabinet	6.97 m <sup>2</sup>
8. Łazienka	3.81 m <sup>2</sup>
9. Kotłownia	6.87 m <sup>2</sup>
10. Garaż	20.17 m <sup>2</sup>

### Piętro I

1. Korytarz	12.21 m <sup>2</sup>
2. Sypialnia	26.82 m <sup>2</sup>
3. Łazienka	8.00 m <sup>2</sup>
4. Garderoba	6.42 m <sup>2</sup>
5. Sypialnia	15.24 m <sup>2</sup>
6. Sypialnia	14.38 m <sup>2</sup>
7. Łazienka	8.61 m <sup>2</sup>
8. Garderoba	5.02 m <sup>2</sup>
9. Pralnia	3.30 m <sup>2</sup>