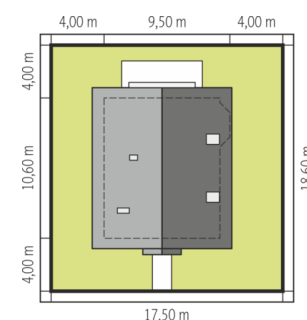
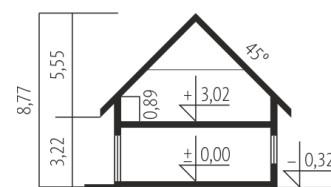
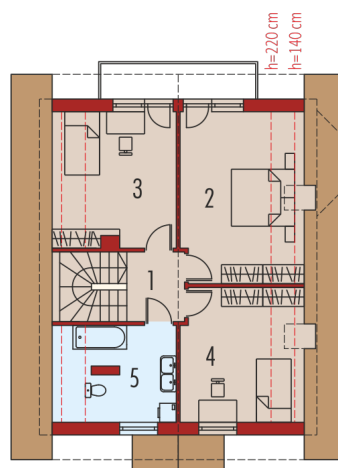
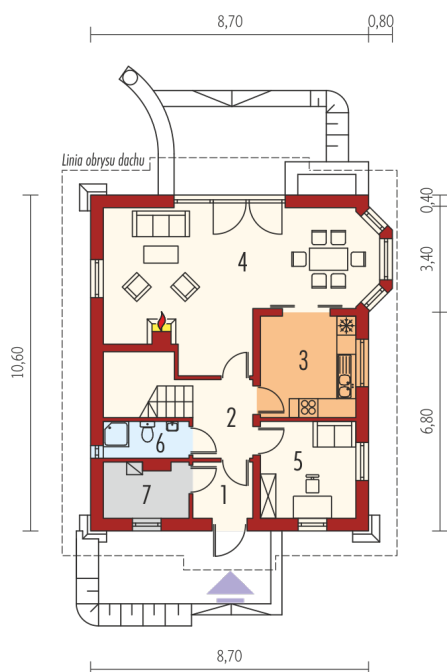




Powierzchnia użytkowa	122.79 m <sup>2</sup>
+ kotłownia	4.24 m <sup>2</sup>
Powierzchnia zabudowy	94.06 m <sup>2</sup>
Pow. netto	160.65 m <sup>2</sup>
Kubatura	386.29 m <sup>3</sup>
Wysokość budynku	8.77 m
Kąt nachylenia dachu	45°
<hr/>	
Koszt budowy już od:	0 zł



Schemat uwzględnia minimalne odległości od budynku do granicy działki.  
Szczegóły w zakładce: Jak czytać projekt?



## Parter

1. Wiatrołap	3.42 m <sup>2</sup>
2. Hol + schody	10.18 m <sup>2</sup>
3. Kuchnia	9.31 m <sup>2</sup>
4. Pokój dzienny + jadalnia	33.59 m <sup>2</sup>
5. Gabinet	9.34 m <sup>2</sup>
6. Łazienka	3.35 m <sup>2</sup>
7. Kotłownia	4.24 m <sup>2</sup>

## Poddasze

1. Korytarz	3.56 m <sup>2</sup>
2. Sypialnia	15.66 m <sup>2</sup>
3. Sypialnia	12.33 m <sup>2</sup>
4. Sypialnia	12.70 m <sup>2</sup>
5. Łazienka	9.35 m <sup>2</sup>