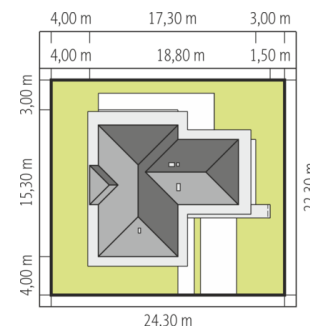
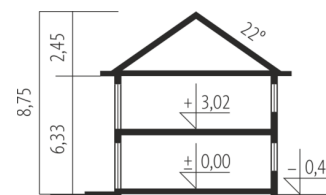
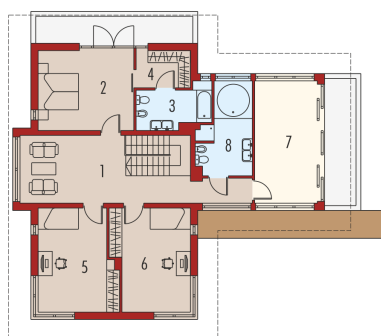
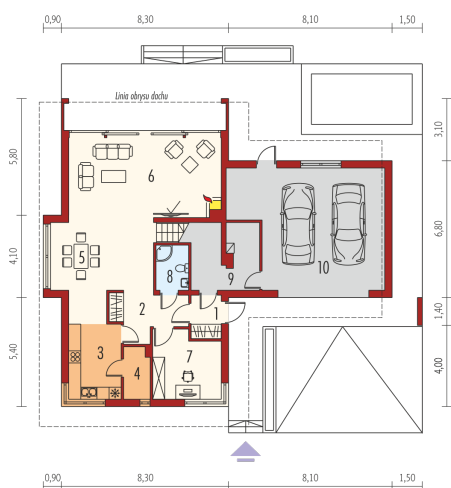




|                       |                       |
|-----------------------|-----------------------|
| Powierzchnia użytkowa | 216.34 m <sup>2</sup> |
| + garaż               | 40.64 m <sup>2</sup>  |
| + kotłownia           | 7.29 m <sup>2</sup>   |
| Powierzchnia zabudowy | 199.21 m <sup>2</sup> |
| Pow. netto            | 326.15 m <sup>2</sup> |
| Kubatura              | 843.04 m <sup>3</sup> |
| Wysokość budynku      | 8.75 m                |
| Kąt nachylenia dachu  | 22°                   |
| <hr/>                 |                       |
| Koszt budowy już od:  | 0 zł                  |



Schemat uwzględnia minimalne odległości od budynku do granicy działki.  
Szczegóły w zakładce: Jak czytać projekt?



## Parter

|                  |                      |
|------------------|----------------------|
| 1. Wiatrołap     | 3.15 m <sup>2</sup>  |
| 2. Hol + schody  | 17.48 m <sup>2</sup> |
| 3. Kuchnia       | 12.66 m <sup>2</sup> |
| 4. Spizarnia     | 3.21 m <sup>2</sup>  |
| 5. Jadalnia      | 12.74 m <sup>2</sup> |
| 6. Pokój dzienny | 29.48 m <sup>2</sup> |
| 7. Gabinet       | 10.70 m <sup>2</sup> |
| 8. Łazienka      | 3.53 m <sup>2</sup>  |
| 9. Kotłownia     | 7.29 m <sup>2</sup>  |
| 10. Garaż        | 40.64 m <sup>2</sup> |

## Piętro I

|                      |                      |
|----------------------|----------------------|
| 1. Pokój rodzinny    | 25.67 m <sup>2</sup> |
| 2. Sypialnia         | 18.60 m <sup>2</sup> |
| 3. Łazienka          | 6.90 m <sup>2</sup>  |
| 4. Garderoba         | 4.87 m <sup>2</sup>  |
| 5. Sypialnia         | 18.90 m <sup>2</sup> |
| 6. Sypialnia         | 18.86 m <sup>2</sup> |
| 7. Pokój rekreacyjny | 18.64 m <sup>2</sup> |
| 8. Łazienka          | 10.95 m <sup>2</sup> |