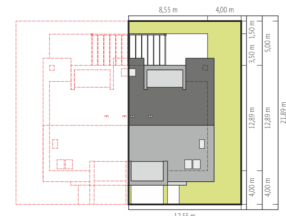
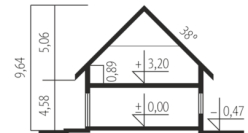




Powierzchnia użytkowa	125.85 m ²
Powierzchnia zabudowy	103.92 m ²
Pow. netto	166.64 m ²
Kubatura	445.08 m ³
Wysokość budynku	9.64 m
Kąt nachylenia dachu	38°
Koszt budowy już od:	0 zł



Schemat uwzględnia minimalne odległości od budowlanych granic działki.
 Skorygowany całkowity: jak czytać projekt!

Parter

1. Wiatrołap	2.74 m ²
2. Hol + schody	10.25 m ²
3. Kuchnia	6.85 m ²
4. Spiżarnia	1.87 m ²
5. Jadalnia	9.68 m ²
6. Pokój dzienny	18.89 m ²
7. Łazienka	3.22 m ²
8. Kotłownia	4.85 m ²
9. Garaż	18.76 m ²

Poddasze

1. Korytarz	6.08 m ²
2. Sypialnia	16.42 m ²
3. Garderoba	4.76 m ²
4. Sypialnia	15.73 m ²
5. Sypialnia	17.51 m ²
6. Łazienka	11.85 m ²

