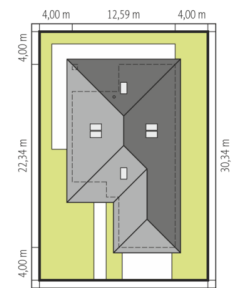
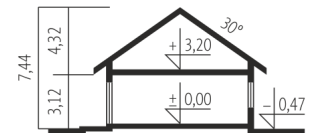
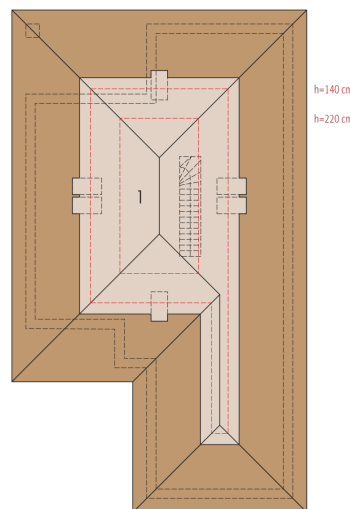
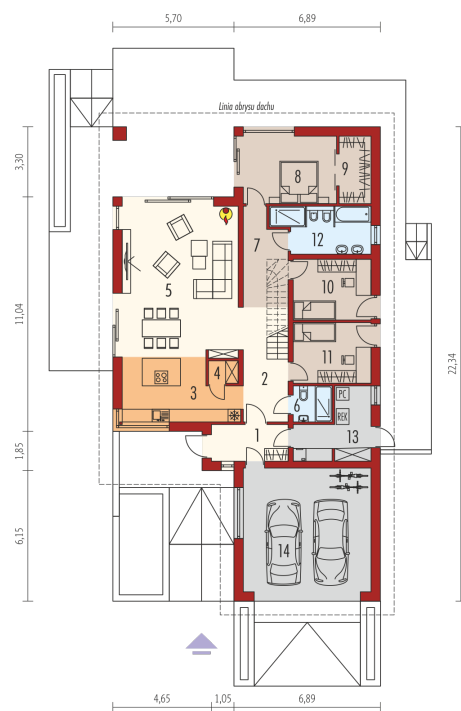




Powierzchnia użytkowa	132.80 m <sup>2</sup>
Powierzchnia zabudowy	247.25 m <sup>2</sup>
Pow. netto	207.50 m <sup>2</sup>
Kubatura	573.66 m <sup>3</sup>
Wysokość budynku	7.44 m
Kąt nachylenia dachu	30°



Schemat uwzględnia minimalne odległości od budynku do granicy działki.  
Szczegóły w zakładce: Jak czytać projekt?



## Parter

1. Wiatrołap	6.12 m <sup>2</sup>
2. Hol + schody	11.21 m <sup>2</sup>
3. Kuchnia	14.65 m <sup>2</sup>
4. Spizarnia	1.43 m <sup>2</sup>
5. Pokój dzienny + jadalnia	39.26 m <sup>2</sup>
6. Łazienka	3.03 m <sup>2</sup>
7. Korytarz + schody	8.83 m <sup>2</sup>
8. Sypialnia	13.78 m <sup>2</sup>
9. Garderoba	4.66 m <sup>2</sup>
10. Sypialnia	10.31 m <sup>2</sup>
11. Sypialnia	10.31 m <sup>2</sup>
12. Łazienka	9.21 m <sup>2</sup>
13. Pom. techniczne	9.19 m <sup>2</sup>
14. Garaż	34.75 m <sup>2</sup>

## Poddasze do adaptacji

1. Poddasze do adaptacji	41.62 m <sup>2</sup>
--------------------------	----------------------