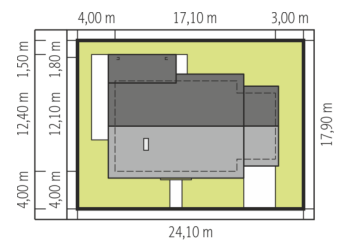
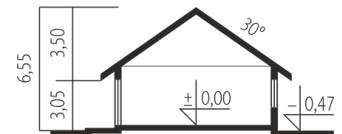
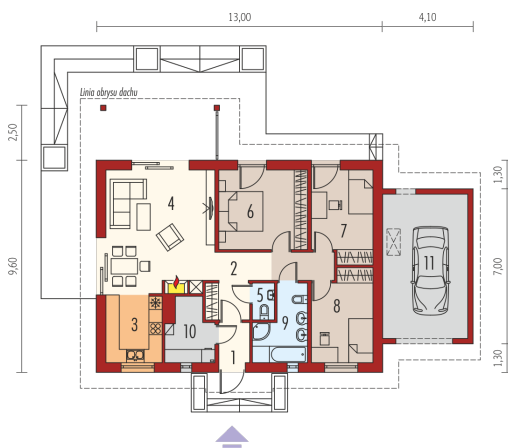




Powierzchnia użytkowa	92.46 m <sup>2</sup>
+ kotłownia	5.47 m <sup>2</sup>
Powierzchnia zabudowy	171.77 m <sup>2</sup>
Pow. netto	138.04 m <sup>2</sup>
Kubatura	377.95 m <sup>3</sup>
Wysokość budynku	6.55 m
Kąt nachylenia dachu	30°
<hr/>	
Koszt budowy już od:	0 zł



Schemat uwzględnia minimalne odległości od budynku do granicy działki.  
Szczegóły w zakładce: Jak czytać projekt?



### Parter

1. Wiatrołap	2.55 m <sup>2</sup>
2. Hol	10.31 m <sup>2</sup>
3. Kuchnia	7.77 m <sup>2</sup>
4. Pokój dzienny + jadalnia	27.07 m <sup>2</sup>
5. Toaleta	1.61 m <sup>2</sup>
6. Sypialnia	14.19 m <sup>2</sup>
7. Sypialnia	11.01 m <sup>2</sup>
8. Sypialnia	11.01 m <sup>2</sup>
9. Łazienka	6.94 m <sup>2</sup>
10. Kotłownia	5.47 m <sup>2</sup>
11. Wiatą samochodowa	25.06 m <sup>2</sup>