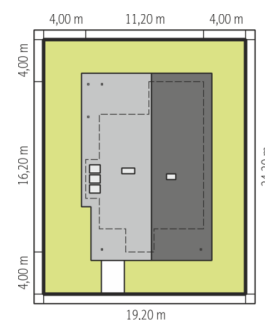
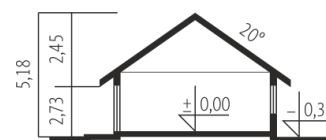
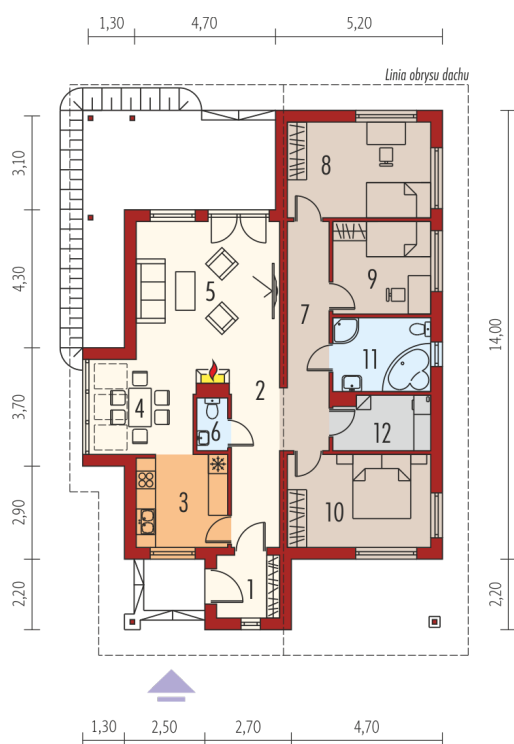




Powierzchnia użytkowa	101.89 m <sup>2</sup>
+ kotłownia	4.97 m <sup>2</sup>
Powierzchnia zabudowy	171.08 m <sup>2</sup>
Pow. netto	154.09 m <sup>2</sup>
Kubatura	412.88 m <sup>3</sup>
Wysokość budynku	5.18 m
Kąt nachylenia dachu	20°
Koszt budowy już od:	0 zł



Schemat uwzględnia minimalne odległości od budynku do granicy działki. Szczegóły w zakładce: Jak czytać projekt?



## Parter

1. Wiatrołap	3.75 m <sup>2</sup>
2. Hol	7.83 m <sup>2</sup>
3. Kuchnia	8.11 m <sup>2</sup>
4. Jadalnia	9.04 m <sup>2</sup>
5. Salon	20.88 m <sup>2</sup>
6. Toaleta	1.70 m <sup>2</sup>
7. Korytarz	9.60 m <sup>2</sup>
8. Sypialnia	13.13 m <sup>2</sup>
9. Sypialnia	8.64 m <sup>2</sup>
10. Sypialnia	12.76 m <sup>2</sup>
11. Łazienka	6.45 m <sup>2</sup>
12. Kotłownia	4.97 m <sup>2</sup>