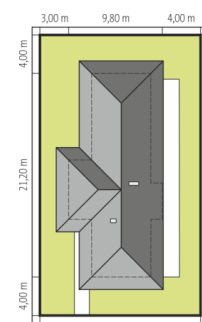
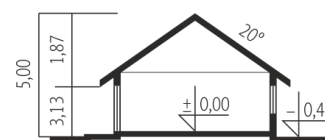
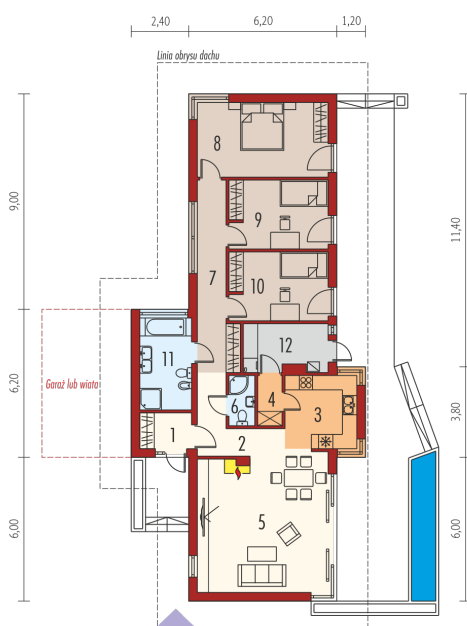




Powierzchnia użytkowa	112.68 m ²
+ kotłownia	7.08 m ²
Powierzchnia zabudowy	151.19 m ²
Pow. netto	125.22 m ²
Kubatura	338.09 m ³
Wysokość budynku	5.00 m
Kąt nachylenia dachu	20°
Koszt budowy już od:	0 zł



Schemat uwzględnia minimalne odległości od budynku do granicy działki.
Szczegóły w zakładce: Jak czytać projekt?



Parter

1. Wiatrołap	3.15 m ²
2. Hol	5.23 m ²
3. Kuchnia	9.04 m ²
4. Spizarnia	2.07 m ²
5. Pokój dzienny + jadalnia	32.54 m ²
6. Łazienka	2.19 m ²
7. Korytarz	10.65 m ²
8. Sypialnia	16.83 m ²
9. Sypialnia	11.42 m ²
10. Sypialnia	11.41 m ²
11. Łazienka	8.15 m ²
12. Kotłownia	7.08 m ²