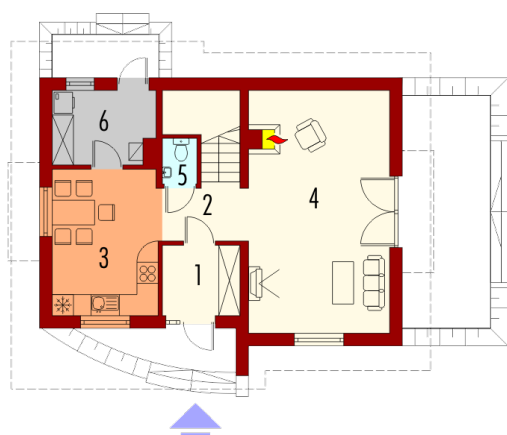
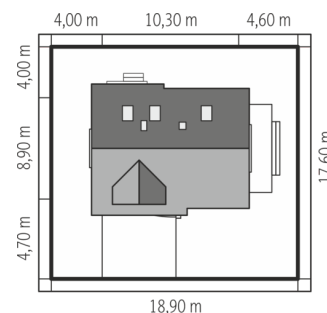
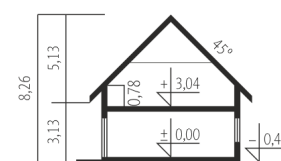




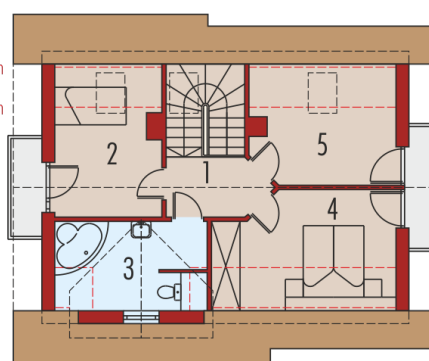
Powierzchnia użytkowa	95.14 m ²
+ kotłownia	5.82 m ²
Powierzchnia zabudowy	76.46 m ²
Pow. netto	129.31 m ²
Kubatura	323.45 m ³
Wysokość budynku	8.26 m
Kąt nachylenia dachu	45° (40°)

Koszt budowy już od: 0 zł



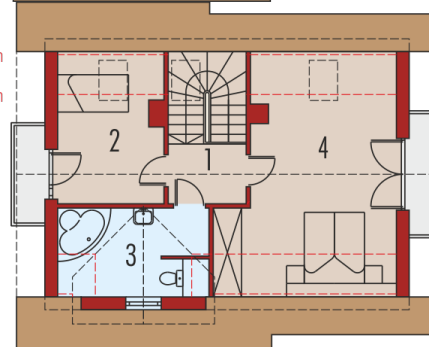
h=140 cm

h=220 cm



h=140 cm

h=220 cm



Parter

1. Wiatrołap	4.34 m ²
2. Hol + schody	8.23 m ²
3. Kuchnia + jadalnia	12.04 m ²
4. Pokój dzienny	27.08 m ²
5. Toaleta	1.37 m ²
6. Kotłownia	5.82 m ²

Poddasze

1. Korytarz	4.52 m ²
2. Sypialnia	9.17 m ²
3. Łazienka	8.90 m ²
4. Sypialnia	10.55 m ²
5. Sypialnia	8.94 m ²

Poddasze II

1. Korytarz	4.52 m ²
2. Sypialnia	9.17 m ²
3. Łazienka	8.90 m ²
4. Sypialnia	19.49 m ²