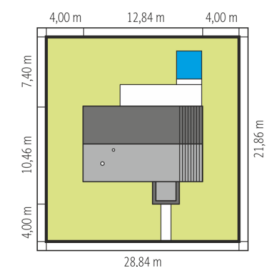
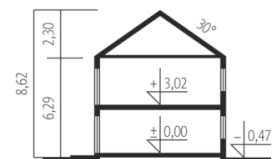




Powierzchnia użytkowa	155.75 m ²
+ kotłownia	6.31 m ²
Powierzchnia zabudowy	111.29 m ²
Pow. netto	171.33 m ²
Kubatura	447.96 m ³
Wysokość budynku	8.62 m
Kąt nachylenia dachu	30°
<hr/>	
Koszt budowy już od:	0 zł



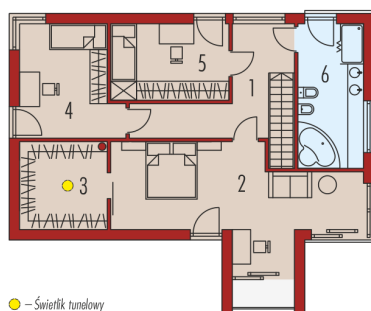
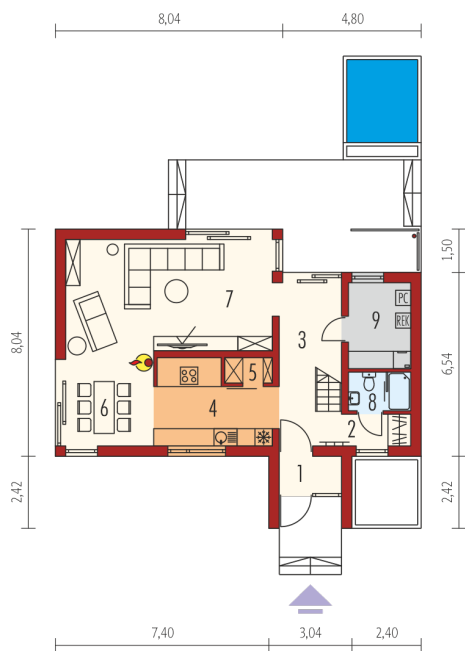
Schemat uwzględnia minimalne odległości od budynku do granicy działki.
Szczegóły w zakładce: Jak czytać projekt?

Parter

1. Wiatrołap	3.34 m ²
2. Garderoba	2.58 m ²
3. Hol + schody	12.04 m ²
4. Kuchnia	10.92 m ²
5. Spizarnia	1.07 m ²
6. Jadalnia	11.61 m ²
7. Pokój dzienny	27.37 m ²
8. Łazienka	2.81 m ²
9. Pom. techniczne	6.31 m ²

Piętro I

1. Korytarz	11.45 m ²
2. Sypialnia + aneks do pracy	
3. Garderoba	8.73 m ² 27.05 m ²
4. Sypialnia	13.22 m ²
5. Sypialnia	12.27 m ²
6. Łazienka	11.29 m ²



● - Światłk tunelowy