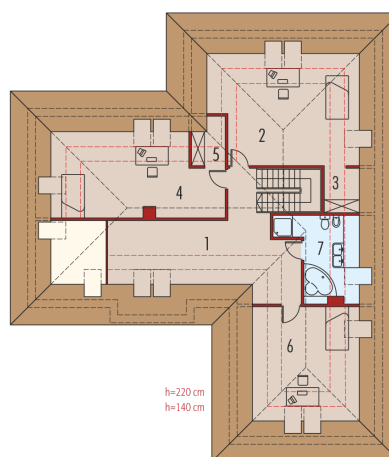
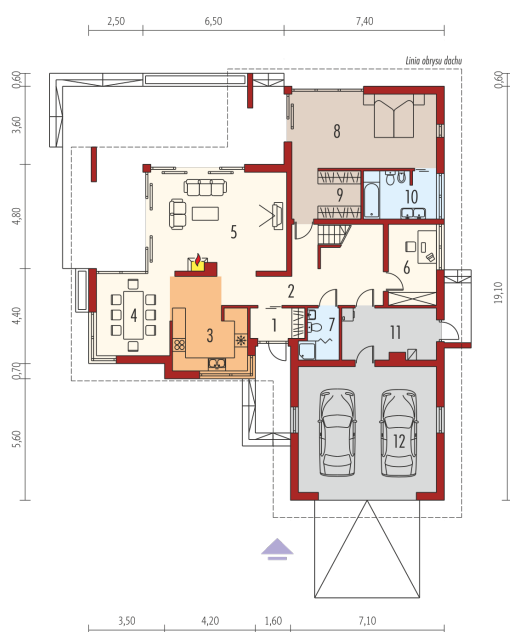
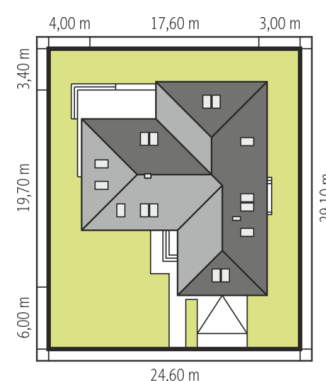
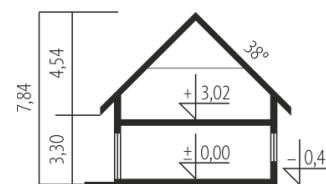




Powierzchnia użytkowa	216.65 m ²
+ garaż	36.60 m ²
+ kotłownia	10.35 m ²
Powierzchnia zabudowy	234.19 m ²
Pow. netto	381.17 m ²
Kubatura	765.58 m ³
Wysokość budynku	7.84 m
Kąt nachylenia dachu	38°
<hr/>	
Koszt budowy już od:	0 zł



Parter

1. Wiatrołap	3.43 m ²
2. Hol	14.07 m ²
3. Kuchnia	13.18 m ²
4. Jadalnia	12.20 m ²
5. Pokój dzienny	29.33 m ²
6. Gabinet	8.27 m ²
7. Łazienka	3.77 m ²
8. Sypialnia	22.87 m ²
9. Garderoba	7.10 m ²
10. Łazienka	7.23 m ²
11. Garderoba	1.28 m ²
12. Kotłownia	10.35 m ²
13. Garaż	36.60 m ²

Poddasze

1. Pokój rodzinny	26.53 m ²
2. Sypialnia	22.56 m ²
3. Garderoba	1.47 m ²
4. Sypialnia	20.17 m ²
5. Garderoba	1.35 m ²
6. Sypialnia	14.24 m ²
7. Łazienka	7.60 m ²