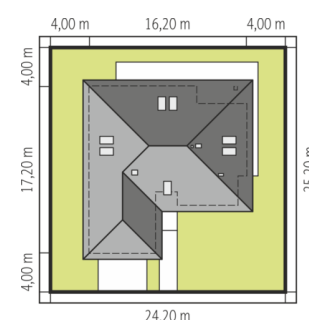
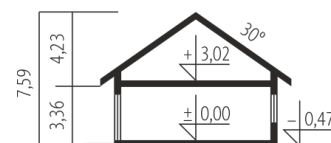
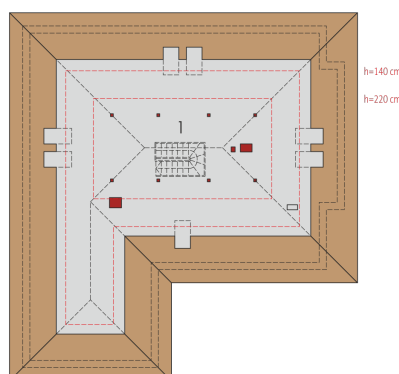
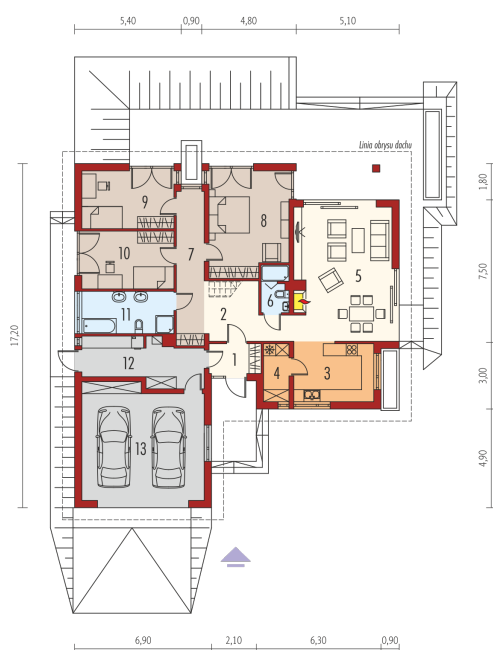




Powierzchnia użytkowa	128.96 m <sup>2</sup>
+ garaż	33.86 m <sup>2</sup>
+ kotłownia	12.63 m <sup>2</sup>
Powierzchnia zabudowy	232.71 m <sup>2</sup>
Pow. netto	195.66 m <sup>2</sup>
Kubatura	521.50 m <sup>3</sup>
Wysokość budynku	7.59 m
Kąt nachylenia dachu	30°
Koszt budowy już od:	0 zł



Schemat uwzględnia minimalne odległości od budynku do granicy działki.  
Szczegóły w zakładce: Jak czytać projekt?



## Parter

1. Wiatrołap	3.72 m <sup>2</sup>
2. Hol + schody	10.09 m <sup>2</sup>
3. Kuchnia	11.48 m <sup>2</sup>
4. Spiżarnia	3.53 m <sup>2</sup>
5. Pokój dzienny	31.69 m <sup>2</sup>
6. Łazienka	3.08 m <sup>2</sup>
7. Korytarz	10.38 m <sup>2</sup>
8. Sypialnia	19.75 m <sup>2</sup>
9. Sypialnia	12.91 m <sup>2</sup>
10. Sypialnia	12.91 m <sup>2</sup>
11. Łazienka	9.42 m <sup>2</sup>
12. Kotłownia	12.63 m <sup>2</sup>
13. Garaż	33.86 m <sup>2</sup>

## Poddasze do adaptacji

1. Poddasze do adaptacji	68.64 m <sup>2</sup>
--------------------------	----------------------