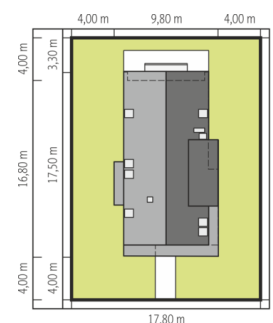
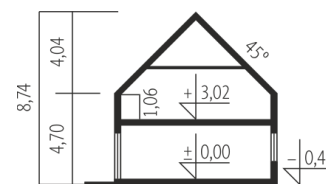


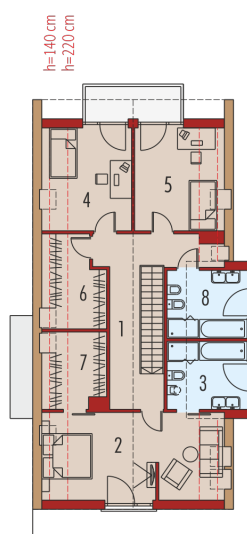
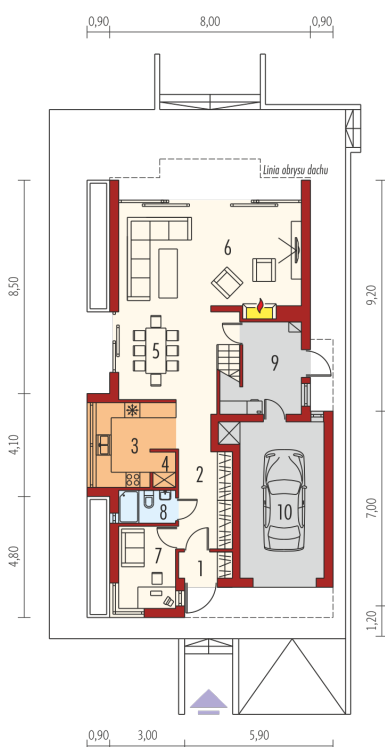


Powierzchnia użytkowa	165.21 m ²
+ garaż	21.36 m ²
+ kotłownia	8.23 m ²
Powierzchnia zabudowy	154.40 m ²
Pow. netto	240.65 m ²
Kubatura	645.59 m ³
Wysokość budynku	8.74 m
Kąt nachylenia dachu	45° (2°)

Koszt budowy już od: 0 zł



Schemat uwzględnia minimalne odległości od budynku do granicy działki. Szczegóły w zakładce: Jak czytać projekt?



Parter

1. Wiatrołap	2.14 m ²
2. Hol	15.56 m ²
3. Kuchnia	9.06 m ²
4. Spizarnia	1.21 m ²
5. Jadalnia	13.48 m ²
6. Pokój dzienny	29.13 m ²
7. Gabinet	7.24 m ²
8. Łazienka	2.85 m ²
9. Kotłownia	8.23 m ²
10. Garaż	21.36 m ²

Poddasze

1. Korytarz	14.02 m ²
2. Sypialnia	19.74 m ²
3. Łazienka	8.31 m ²
4. Sypialnia	11.43 m ²
5. Sypialnia	11.43 m ²
6. Garderoba	5.86 m ²
7. Garderoba	5.33 m ²
8. Łazienka	8.42 m ²