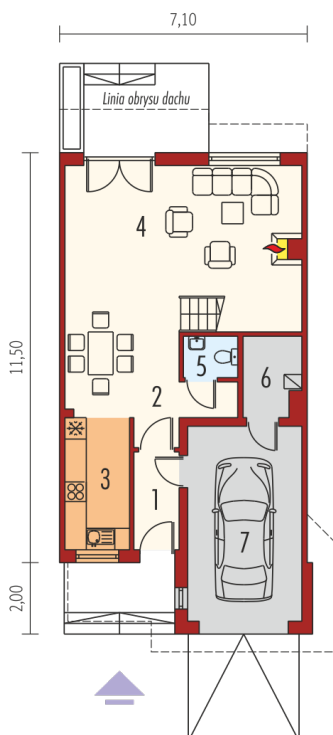
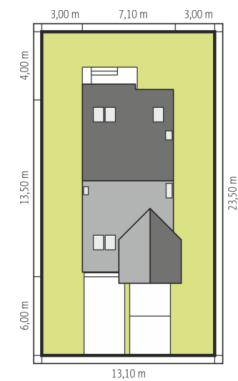
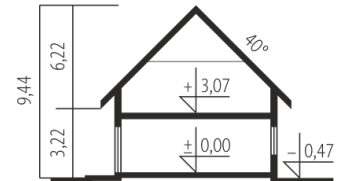
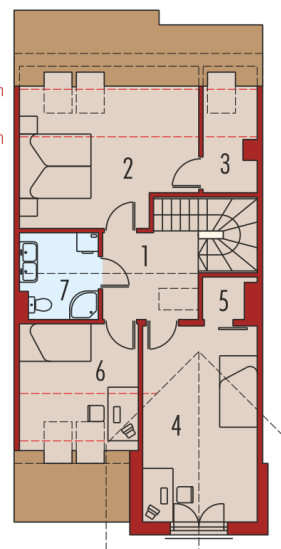




Powierzchnia użytkowa	109.70 m ²
+ garaż	16.77 m ²
+ kotłownia	3.38 m ²
Powierzchnia zabudowy	88.13 m ²
Pow. netto	153.64 m ²
Kubatura	384.15 m ³
Wysokość budynku	9.44 m
Kąt nachylenia dachu	40°
Koszt budowy już od:	0 zł



h=140 cm
h=220 cm



Parter

1. Wiatrołap	3.38 m ²
2. Hol	5.60 m ²
3. Kuchnia + jadalnia	11.10 m ²
4. Pokój dzienny	30.49 m ²
5. Toaleta	1.69 m ²
6. Kotłownia	3.38 m ²
7. Garaż	16.77 m ²

Poddasze

1. Korytarz	6.37 m ²
2. Sypialnia	14.86 m ²
3. Garderoba	3.11 m ²
4. Sypialnia	17.39 m ²
5. Garderoba	1.37 m ²
6. Sypialnia	9.30 m ²
7. Łazienka	5.04 m ²