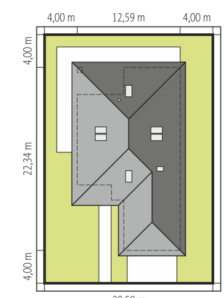
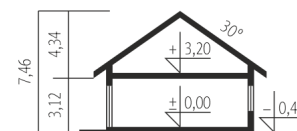
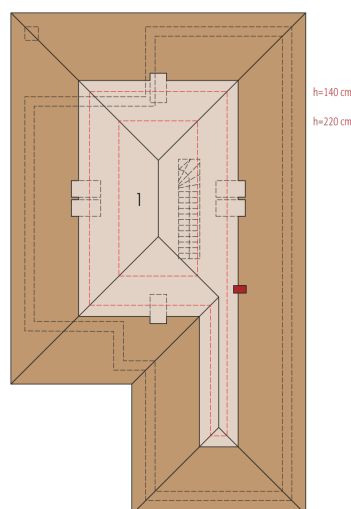
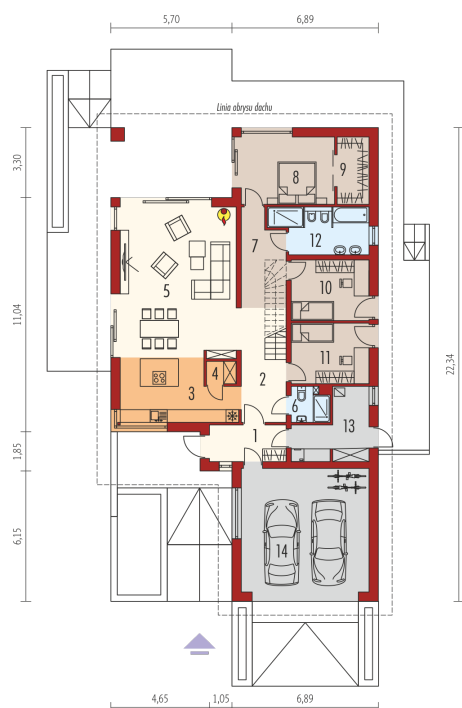




Powierzchnia użytkowa	132.48 m ²
Powierzchnia zabudowy	247.25 m ²
Pow. netto	207.50 m ²
Kubatura	573.66 m ³
Wysokość budynku	7.44 m
Kąt nachylenia dachu	30°
Koszt budowy już od:	0 zł



Schemat uwzględnia minimalne odległości od budynku do granicy działki.
Szczegóły w zakładce: Jak czytać projekt?



Parter

1. Wiatrołap	6.12 m ²
2. Hol + schody	11.21 m ²
3. Kuchnia	14.57 m ²
4. Spiżarnia	1.43 m ²
5. Pokój dzienny + jadalnia	39.26 m ²
6. Łazienka	2.79 m ²
7. Korytarz + schody	8.83 m ²
8. Sypialnia	13.78 m ²
9. Garderoba	4.66 m ²
10. Sypialnia	10.31 m ²
11. Sypialnia	10.31 m ²
12. Łazienka	9.21 m ²
13. Kotłownia	9.19 m ²
14. Garaż	34.75 m ²

Poddasze do adaptacji

1. Poddasze do adaptacji	41.62 m ²
--------------------------	----------------------