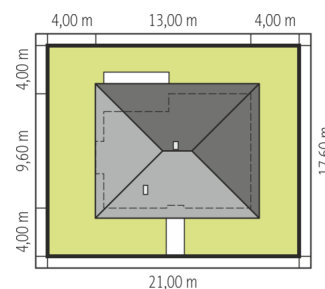
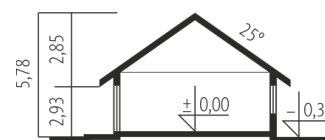


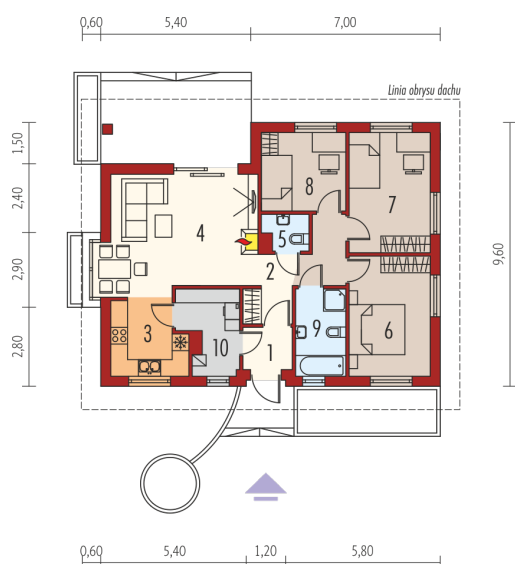


Powierzchnia użytkowa	81.36 m <sup>2</sup>
+ kotłownia	5.46 m <sup>2</sup>
Powierzchnia zabudowy	121.23 m <sup>2</sup>
Pow. netto	99.06 m <sup>2</sup>
Kubatura	266.91 m <sup>3</sup>
Wysokość budynku	5.78 m
Kąt nachylenia dachu	25°

Koszt budowy już od: 0 zł



Schemat uwzględnia minimalne odległości od budynku do granicy działki.  
Szczegóły w zakładce: Jak czytać projekt?



### Parter

1. Wiatrołap	2.73 m <sup>2</sup>
2. Hol	7.57 m <sup>2</sup>
3. Kuchnia	6.73 m <sup>2</sup>
4. Pokój dzienny	23.67 m <sup>2</sup>
5. Toaleta	1.85 m <sup>2</sup>
6. Sypialnia	12.40 m <sup>2</sup>
7. Sypialnia	12.40 m <sup>2</sup>
8. Sypialnia	8.40 m <sup>2</sup>
9. Łazienka	5.61 m <sup>2</sup>
10. Kotłownia	5.46 m <sup>2</sup>