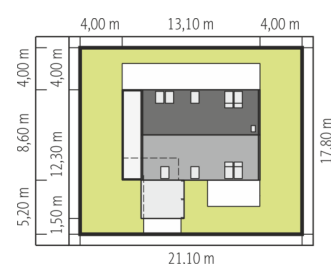
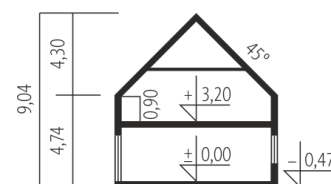


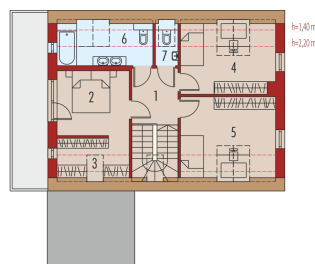
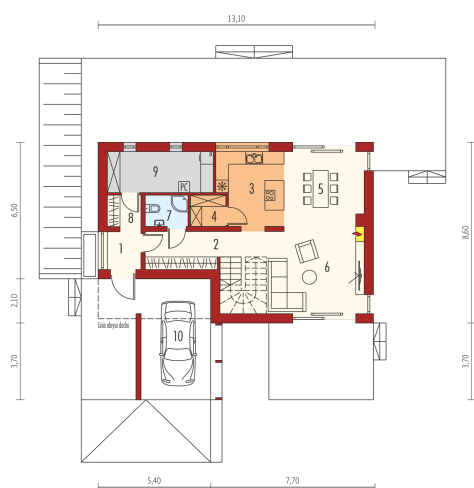


Powierzchnia użytkowa	122.39 m ²
+ pom. techniczne	9.66 m ²
Powierzchnia zabudowy	127.05 m ²
Pow. netto	175.12 m ²
Kubatura	457.27 m ³
Wysokość budynku	9.04 m
Kąt nachylenia dachu	45° null

Koszt budowy już od: 0 zł



Schemat uwzględnia minimalne odległości od budynku do granicy działki.
Szczegóły w zakładce: Jak czytać projekt?



Parter

1. Wiatrołap	2.73 m ²
2. Hol + schody	15.07 m ²
3. Kuchnia	10.47 m ²
4. Spiżarnia	2.42 m ²
5. Jadalnia	13.19 m ²
6. Pokój dzienny	19.06 m ²
7. Łazienka	2.94 m ²
8. Garderoba	2.58 m ²
9. Pom. techniczne	9.66 m ²
10. Wiatra samochodowa	11.76 m ²

Poddasze

1. Korytarz	5.58 m ²
2. Sypialnia	10.18 m ²
3. Garderoba	4.44 m ²
4. Sypialnia	12.73 m ²
5. Sypialnia	13.07 m ²
6. Łazienka	6.36 m ²
7. Toaleta	1.57 m ²