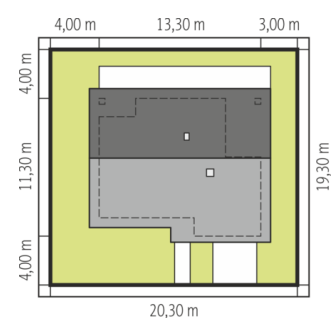
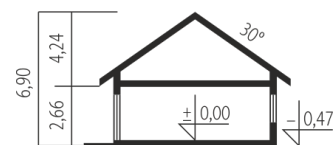
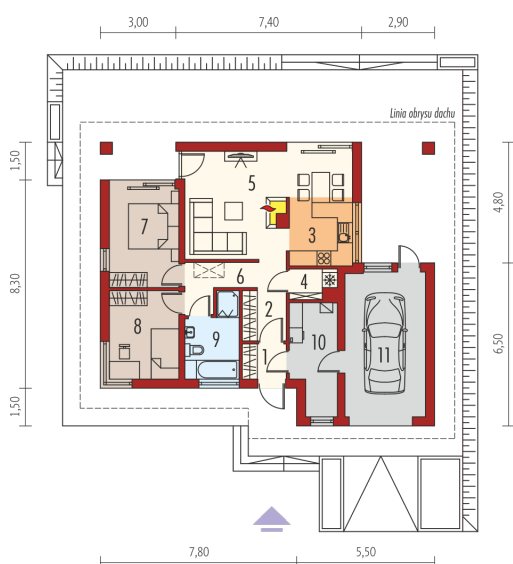




Powierzchnia użytkowa	68.40 m <sup>2</sup>
+ garaż	18.17 m <sup>2</sup>
+ kotłownia	7.55 m <sup>2</sup>
Powierzchnia zabudowy	138.84 m <sup>2</sup>
Pow. netto	115.04 m <sup>2</sup>
Kubatura	308.31 m <sup>3</sup>
Wysokość budynku	6.90 m
Kąt nachylenia dachu	30°
<hr/>	
Koszt budowy już od:	0 zł



Schemat uwzględnia minimalne odległości od budynku do granicy działki.  
Szczegóły w zakładce: Jak czytać projekt?



### Parter

1. Wiatrołap	2.36 m <sup>2</sup>
2. Hol	6.28 m <sup>2</sup>
3. Kuchnia	6.48 m <sup>2</sup>
4. Spizarnia	1.77 m <sup>2</sup>
5. Pokój dzienny + jadalnia	22.19 m <sup>2</sup>
6. Korytarz	2.32 m <sup>2</sup>
7. Sypialnia	11.04 m <sup>2</sup>
8. Sypialnia	9.90 m <sup>2</sup>
9. Łazienka	6.06 m <sup>2</sup>
10. Kotłownia	7.55 m <sup>2</sup>
11. Garaż	18.17 m <sup>2</sup>