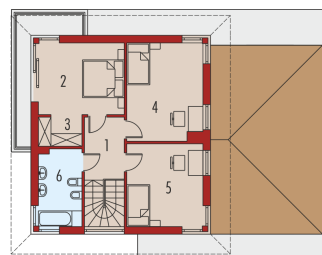
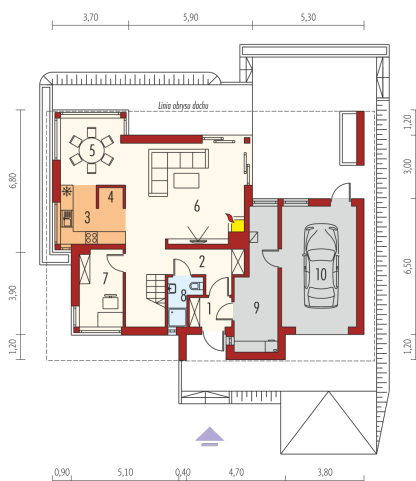
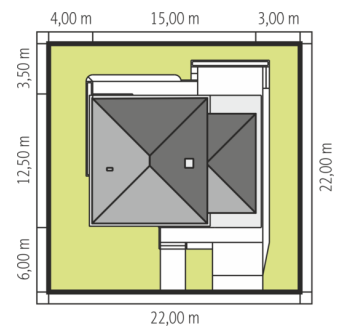
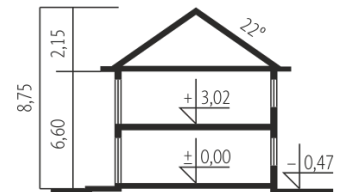




Powierzchnia użytkowa	130.37 m ²
+ garaż	20.34 m ²
+ kotłownia	11.93 m ²
Powierzchnia zabudowy	160.13 m ²
Pow. netto	197.75 m ²
Kubatura	522.18 m ³
Wysokość budynku	8.75 m
Kąt nachylenia dachu	22°
Koszt budowy już od:	0 zł



Parter

1. Wiatrołap	3.10 m ²
2. Hol	12.53 m ²
3. Kuchnia	7.11 m ²
4. Spiżarnia	1.12 m ²
5. Jadalnia	9.49 m ²
6. Pokój dzienny	27.02 m ²
7. Gabinet	7.58 m ²
8. Łazienka	2.72 m ²
9. Kotłownia	11.93 m ²
10. Garaż	20.34 m ²

Piętro I

1. Korytarz	5.61 m ²
2. Sypialnia	13.84 m ²
3. Garderoba	2.75 m ²
4. Sypialnia	16.80 m ²
5. Sypialnia	13.25 m ²
6. Łazienka	7.45 m ²