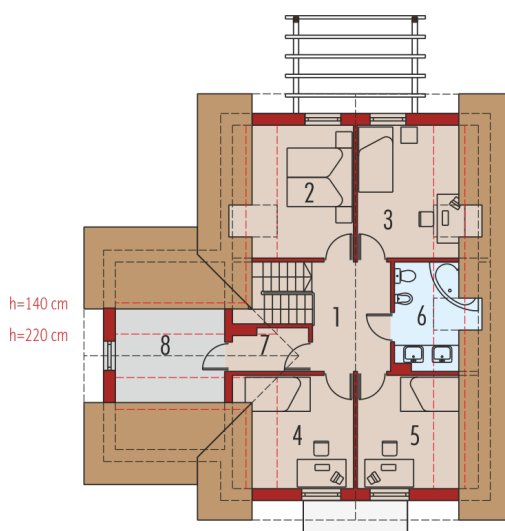
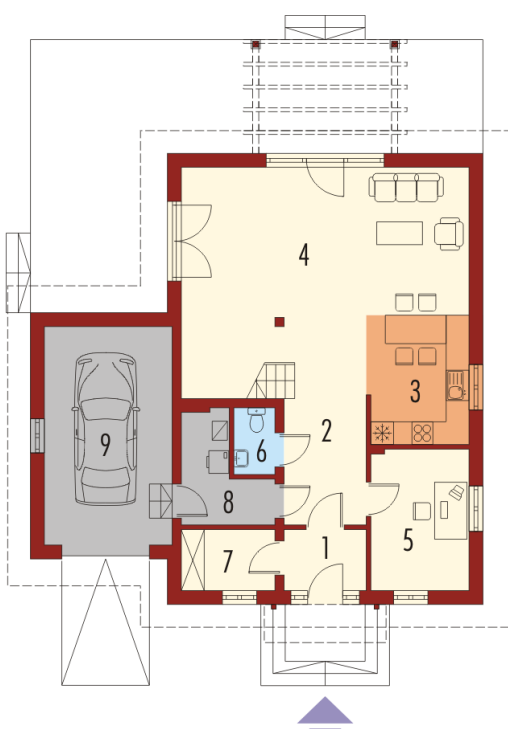
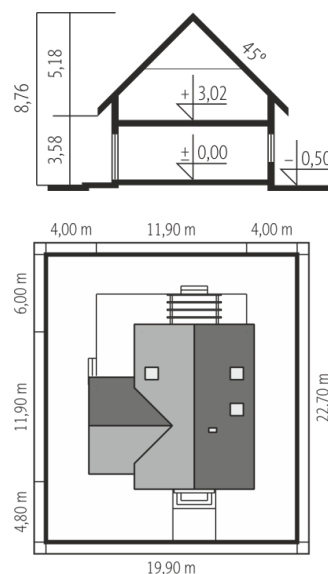




Powierzchnia użytkowa	125.58 m²
+ garaż	19.13 m ²
+ strych	7.99 m ²
+ kotłownia	5.12 m ²
Powierzchnia zabudowy	122.64 m²
Pow. netto	207.42 m²
Kubatura	478.73 m³
Wysokość budynku	8.76 m
Kąt nachylenia dachu	45°
Koszt budowy już od:	0 zł



Parter

1. Wiatrołap	3.38 m ²
2. Hol	11.09 m ²
3. Kuchnia + jadalnia	11.97 m ²
4. Pokój dzienny	26.15 m ²
5. Gabinet	9.42 m ²
6. Toaleta	1.83 m ²
7. Garderoba	3.86 m ²
8. Kotłownia	5.12 m ²
9. Garaż	19.13 m ²

Poddasze

1. Korytarz	7.99 m ²
2. Sypialnia	11.63 m ²
3. Sypialnia	11.63 m ²
4. Sypialnia	10.24 m ²
5. Sypialnia	9.90 m ²
6. Łazienka	5.64 m ²
7. Korytarz	2.95 m ²
8. Strych	7.99 m ²