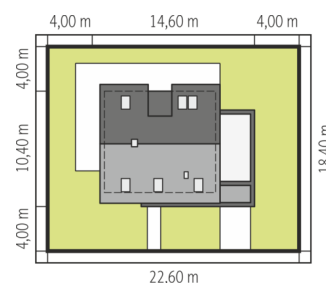
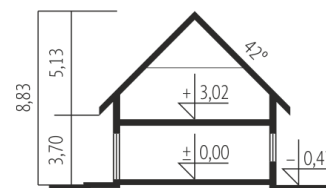


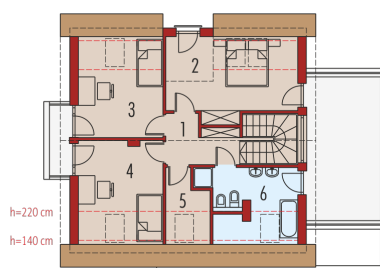
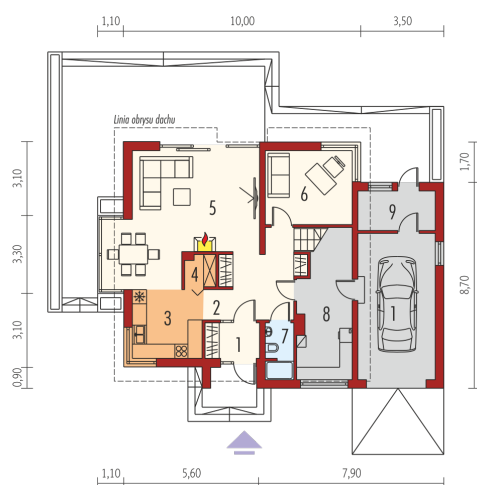


| | |
|------------------------------|-----------------------------|
| Powierzchnia użytkowa | 125.61 m² |
| + garaż | 19.40 m ² |
| + kotłownia | 10.43 m ² |
| + pom. gospodarcze | 5.19 m ² |
| Powierzchnia zabudowy | 135.36 m² |
| Pow. netto | 209.56 m² |
| Kubatura | 502.38 m³ |
| Wysokość budynku | 8.83 m |
| Kąt nachylenia dachu | 42° (5°) |

Koszt budowy już od: 0 zł



Schemat uwzględnia minimalne odległości od budynku do granicy działki.
Szczegóły w zakładce: Jak czytać projekt?



Parter

| | |
|---------------------|----------------------|
| 1. Wiatrołap | 3.36 m ² |
| 2. Hol + schody | 14.54 m ² |
| 3. Kuchnia | 8.43 m ² |
| 4. Spiżarnia | 1.59 m ² |
| 5. Salon z jadalnią | 29.51 m ² |
| 6. Gabinet | 11.26 m ² |
| 7. Łazienka | 3.01 m ² |
| 8. Kotłownia | 10.43 m ² |
| 9. Pom. gospodarcze | 5.19 m ² |
| 10. Garaż | 19.40 m ² |

Poddasze

| | |
|--------------|----------------------|
| 1. Korytarz | 5.46 m ² |
| 2. Sypialnia | 13.91 m ² |
| 3. Sypialnia | 11.50 m ² |
| 4. Sypialnia | 11.74 m ² |
| 5. Garderoba | 3.19 m ² |
| 6. Łazienka | 8.11 m ² |