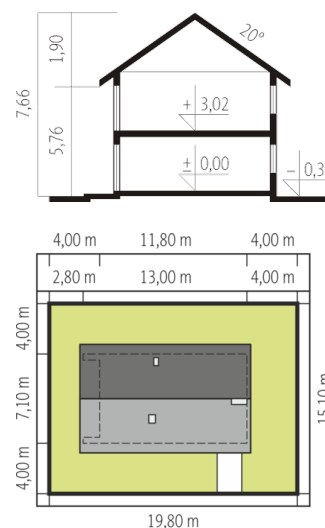
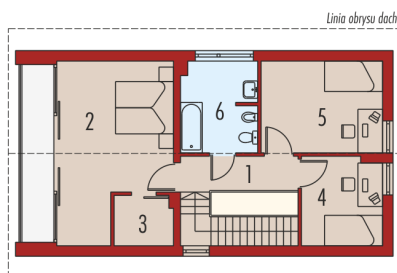
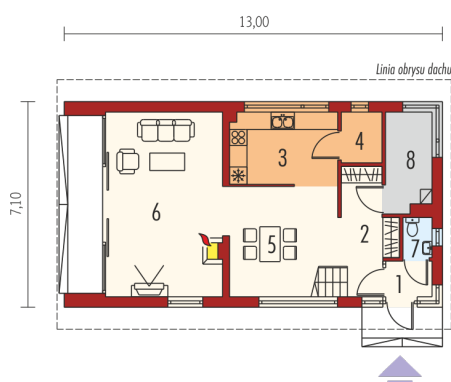




Powierzchnia użytkowa	120.67 m ²
+ kotłownia	5.23 m ²
Powierzchnia zabudowy	85.21 m ²
Pow. netto	149.51 m ²
Kubatura	458.78 m ³
Wysokość budynku	7.66 m
Kąt nachylenia dachu	20°
<hr/>	
Koszt budowy już od:	0 zł



Schemat uwzględnia minimalne odległości od budynku do granicy działki.
Szczegóły w zakładce: Jak czytać projekt?



Parter

1. Wiatrołap	1.96 m ²
2. Hol	10.85 m ²
3. Kuchnia	9.11 m ²
4. Spiżarnia	2.37 m ²
5. Jadalnia	10.65 m ²
6. Pokój dzienny	25.22 m ²
7. Toaleta	1.32 m ²
8. Kotłownia	5.23 m ²

Piętro I

1. Korytarz	4.87 m ²
2. Sypialnia	21.32 m ²
3. Garderoba	3.38 m ²
4. Sypialnia	8.30 m ²
5. Sypialnia	13.05 m ²
6. Łazienka	8.27 m ²