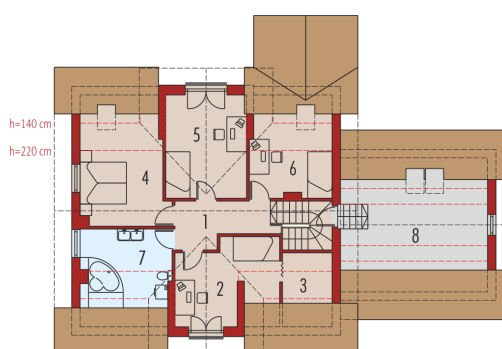
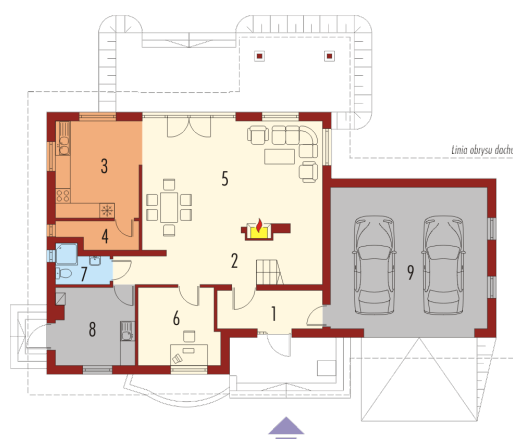
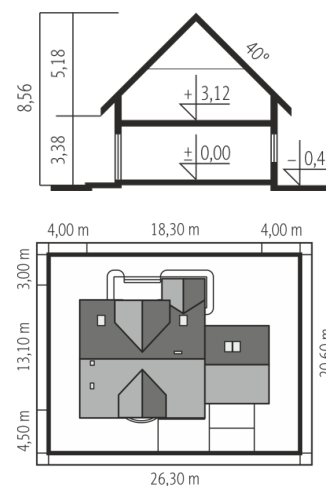




| | |
|-----------------------|-----------------------|
| Powierzchnia użytkowa | 154.07 m ² |
| + garaż | 36.46 m ² |
| + strych | 12.63 m ² |
| + kotłownia | 9.91 m ² |
| Powierzchnia zabudowy | 176.54 m ² |
| Pow. netto | 258.39 m ² |
| Kubatura | 577.57 m ³ |
| Wysokość budynku | 8.56 m |
| Kąt nachylenia dachu | 40° (42°/28°) |

Koszt budowy już od: 0 zł



Parter

| | |
|------------------|----------------------|
| 1. Wiatrołap | 7.26 m ² |
| 2. Hol | 12.31 m ² |
| 3. Kuchnia | 13.49 m ² |
| 4. Spiżarnia | 3.35 m ² |
| 5. Pokój dzienny | 36.60 m ² |
| 6. Gabinet | 9.22 m ² |
| 7. Łazienka | 2.96 m ² |
| 8. Kotłownia | 9.91 m ² |
| 9. Garaż | 36.46 m ² |

Poddasze

| | |
|--------------|----------------------|
| 1. Korytarz | 6.98 m ² |
| 2. Sypialnia | 12.43 m ² |
| 3. Garderoba | 2.80 m ² |
| 4. Sypialnia | 13.86 m ² |
| 5. Sypialnia | 14.76 m ² |
| 6. Sypialnia | 8.91 m ² |
| 7. Łazienka | 9.14 m ² |
| 8. Strych | 12.63 m ² |