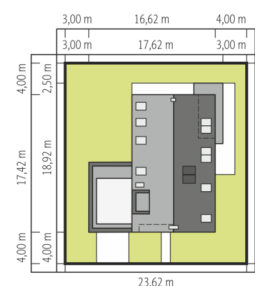
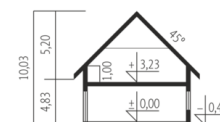
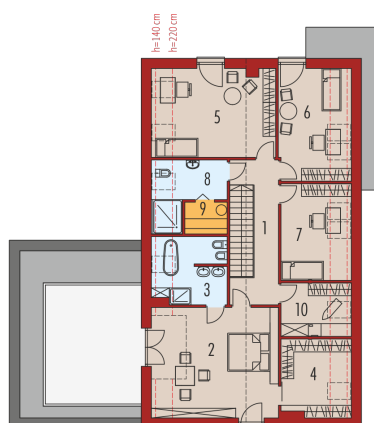
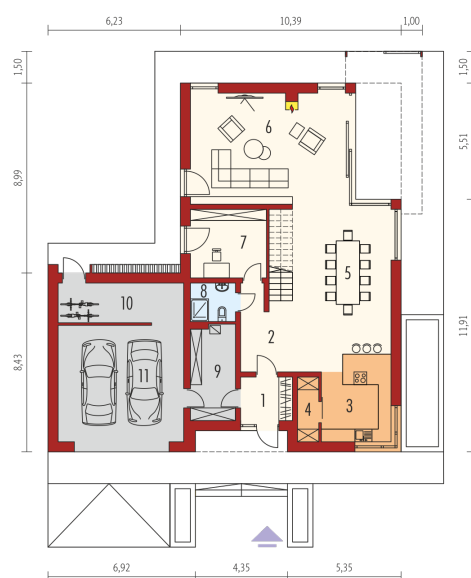




Powierzchnia użytkowa	245.78 m ²
Powierzchnia zabudowy	236.13 m ²
Pow. netto	367.90 m ²
Kubatura	929.34 m ³
Wysokość budynku	10.03 m
Kąt nachylenia dachu	45° (2°)
<hr/>	
Koszt budowy już od:	0 zł



Schemat uwzględnia minimalne odległości od budynku do granicy działki.
Szczegóły w zakładce: Jak czytać projekt?



Parter

1. Wiatrołap	4.92 m ²
2. Hol + schody	13.57 m ²
3. Kuchnia	10.74 m ²
4. Spizarnia	2.96 m ²
5. Jadalnia	35.43 m ²
6. Pokój dzienny	38.38 m ²
7. Gabinet	11.44 m ²
8. Łazienka	3.76 m ²
9. Kotłownia	9.30 m ²
10. Pom. gospodarcze	11.11 m ²
11. Garaż	32.22 m ²

Poddasze

1. Korytarz	10.79 m ²
2. Sypialnia	29.33 m ²
3. Łazienka	9.25 m ²
4. Garderoba	9.65 m ²
5. Sypialnia	21.65 m ²
6. Sypialnia	14.86 m ²
7. Sypialnia	12.52 m ²
8. Łazienka	6.85 m ²
9. Sauna	2.92 m ²
10. Pralnia	6.76 m ²