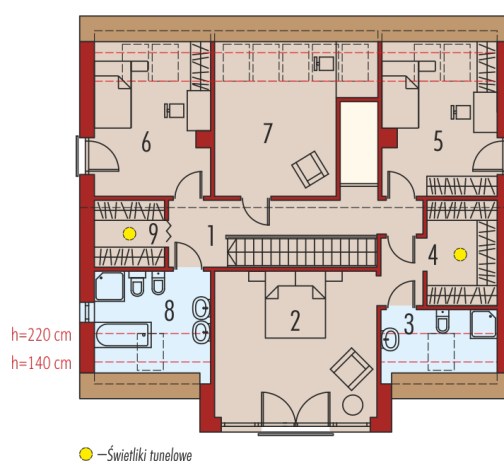
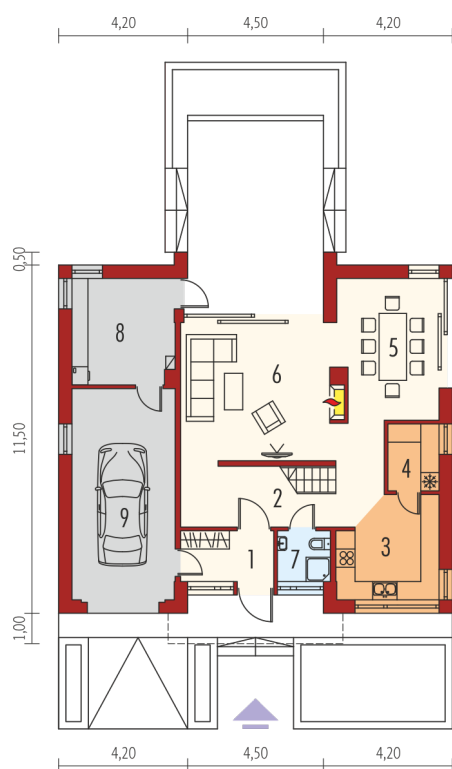
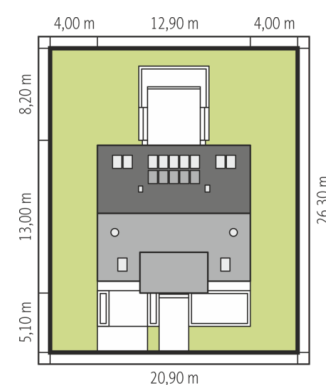
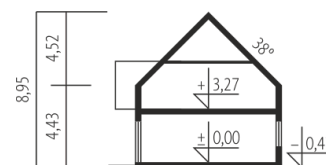




Powierzchnia użytkowa	162.54 m ²
+ garaż	22.26 m ²
+ pom. gospodarcze	11.05 m ²
Powierzchnia zabudowy	151.02 m ²
Pow. netto	256.47 m ²
Kubatura	689.87 m ³
Wysokość budynku	8.95 m
Kąt nachylenia dachu	38° (2°)

Koszt budowy już od: 0 zł



● — Światliki tunelowe

Parter

1. Wiatrołap	4.95 m ²
2. Hol	14.91 m ²
3. Kuchnia	10.33 m ²
4. Spiżarnia	3.55 m ²
5. Jadalnia	14.54 m ²
6. Pokój dzienny	22.62 m ²
7. Łazienka	2.78 m ²
8. Pom. gospodarcze	11.05 m ²
9. Garaż	22.26 m ²

Poddasze

1. Korytarz	10.16 m ²
2. Sypialnia	23.82 m ²
3. Łazienka	2.27 m ²
4. Garderoba	6.11 m ²
5. Sypialnia	11.46 m ²
6. Sypialnia	11.65 m ²
7. Pracownia	13.18 m ²
8. Łazienka	6.11 m ²
9. Garderoba	4.10 m ²