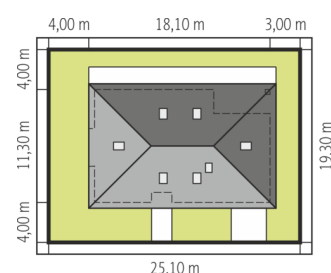
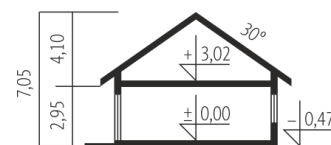
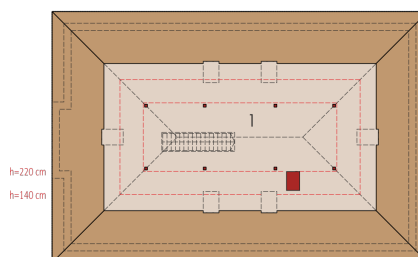
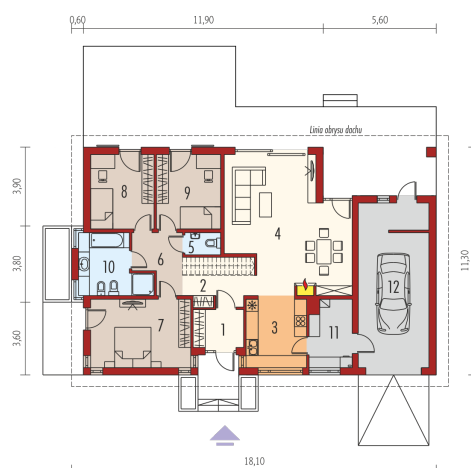




Powierzchnia użytkowa	113.94 m ²
+ garaż	26.82 m ²
+ kotłownia	6.63 m ²
Powierzchnia zabudowy	200.32 m ²
Pow. netto	168.35 m ²
Kubatura	443.65 m ³
Wysokość budynku	7.05 m
Kąt nachylenia dachu	30°
Koszt budowy już od:	0 zł



Schemat uwzględnia minimalne odległości od budynku do granicy działki.
Szczegóły w zakładce: Jak czytać projekt?



Parter

1. Wiatrołap	4.60 m ²
2. Hol + schody	8.90 m ²
3. Kuchnia	10.34 m ²
4. Pokój dzienny + jadalnia	34.43 m ²
5. Toaleta	1.68 m ²
6. Korytarz	6.16 m ²
7. Sypialnia	16.41 m ²
8. Sypialnia	11.30 m ²
9. Sypialnia	11.24 m ²
10. Łazienka	8.88 m ²
11. Kotłownia	6.63 m ²
12. Garaż	26.82 m ²

Poddasze do adaptacji

1. Poddasze do adaptacji	46.69 m ²
--------------------------	----------------------