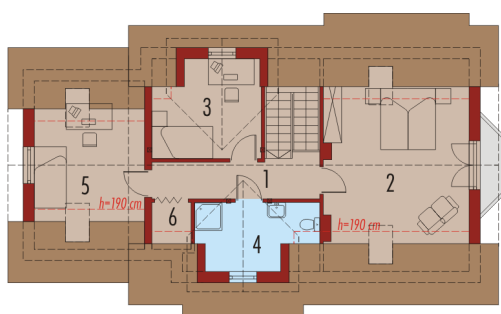
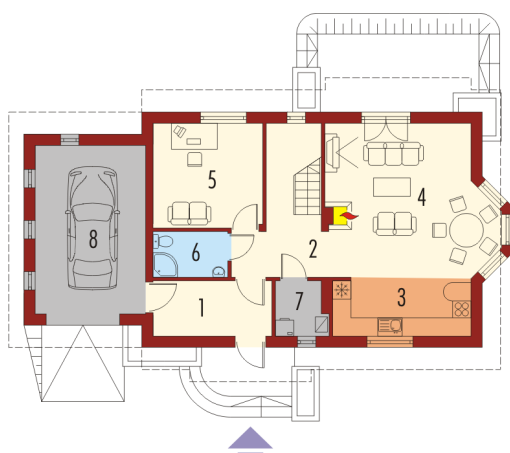
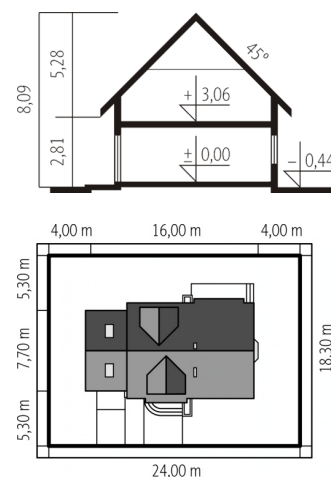




| | |
|-----------------------|-----------------------|
| Powierzchnia użytkowa | 126.59 m ² |
| + garaż | 19.67 m ² |
| Powierzchnia zabudowy | 112.72 m ² |
| Pow. netto | 185.02 m ² |
| Kubatura | 455.34 m ³ |
| Wysokość budynku | 8.09 m |
| Kąt nachylenia dachu | 40° |
| <hr/> | |
| Koszt budowy już od: | 0 zł |



Parter

| | |
|-----------------------------|----------------------|
| 1. Wiatrołap | 6.89 m ² |
| 2. Hol | 10.92 m ² |
| 3. Kuchnia | 8.04 m ² |
| 4. Pokój dzienny + jadalnia | 26.07 m ² |
| 5. Gabinet | 12.09 m ² |
| 6. Łazienka | 3.56 m ² |
| 7. Pom. gospodarcze | 2.81 m ² |
| 8. Garaż | 19.67 m ² |

Poddasze

| | |
|--------------|----------------------|
| 1. Korytarz | 6.85 m ² |
| 2. Sypialnia | 20.35 m ² |
| 3. Pokój | 10.29 m ² |
| 4. Łazienka | 7.30 m ² |
| 5. Pokój | 10.26 m ² |
| 6. Garderoba | 1.16 m ² |