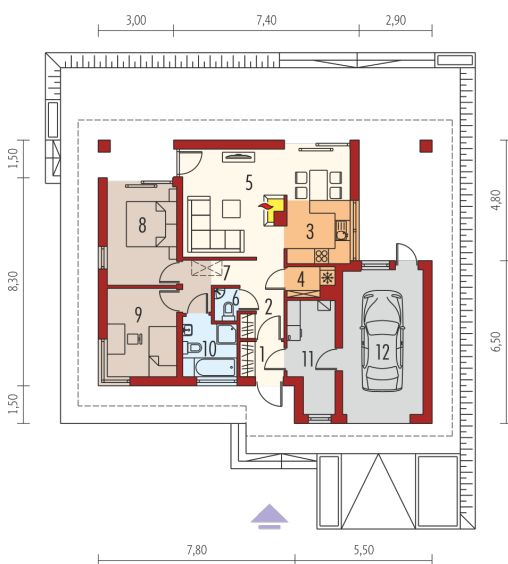
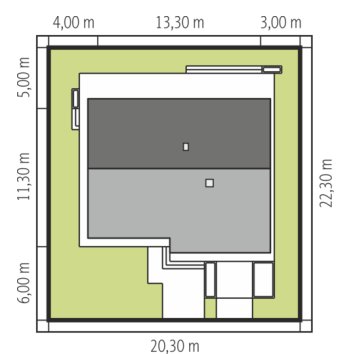
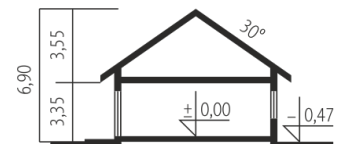




Powierzchnia użytkowa	68.12 m ²
+ garaż	18.17 m ²
+ kotłownia	7.55 m ²
Powierzchnia zabudowy	120.94 m ²
Pow. netto	114.89 m ²
Kubatura	305.09 m ³
Wysokość budynku	6.90 m
Kąt nachylenia dachu	30°

Koszt budowy już od: 0 zł



Parter

1. Wiatrołap	2.36 m ²
2. Hol	6.36 m ²
3. Kuchnia	6.30 m ²
4. Spizarnia	1.99 m ²
5. Pokój dzienny + jadalnia	22.25 m ²
6. Toaleta	1.22 m ²
7. Korytarz	2.28 m ²
8. Sypialnia	10.89 m ²
9. Sypialnia	9.77 m ²
10. Łazienka	4.70 m ²
11. Kotłownia	7.55 m ²
12. Garaż	18.17 m ²