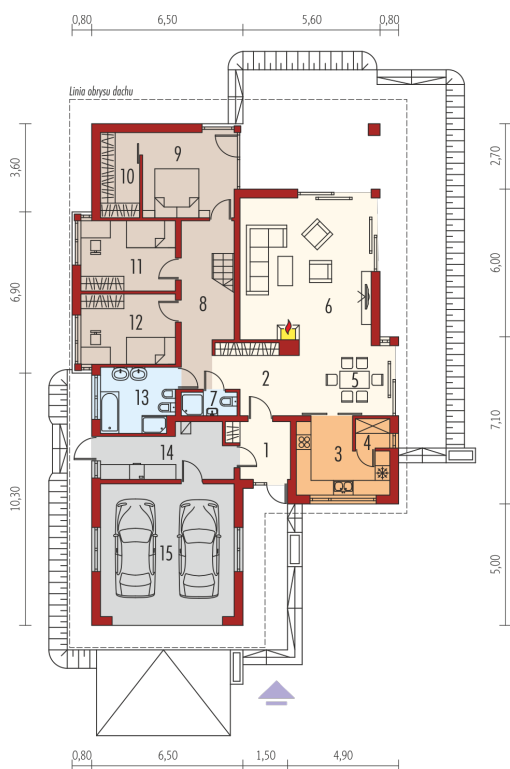
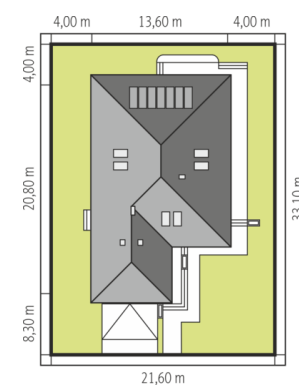
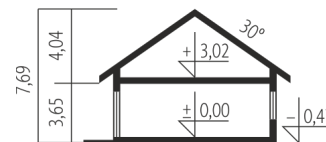


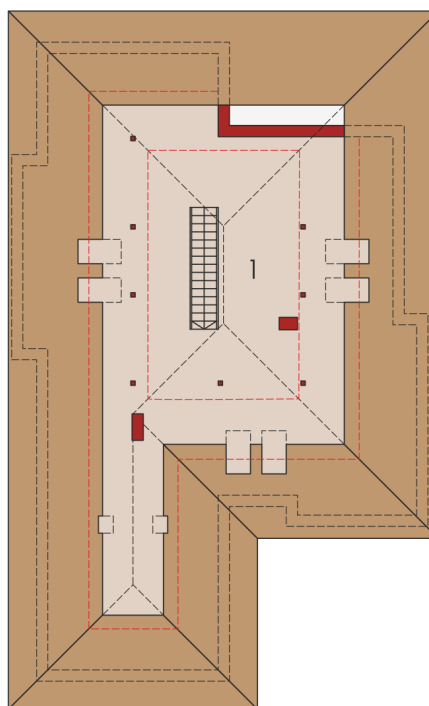


Powierzchnia użytkowa	130.39 m ²
+ garaż	29.22 m ²
+ kotłownia	10.59 m ²
Powierzchnia zabudowy	232.82 m ²
Pow. netto	355.61 m ²
Kubatura	713.36 m ³
Wysokość budynku	7.69 m
Kąt nachylenia dachu	30°
<hr/>	
Koszt budowy już od:	0 zł



h=140 cm

h=220 cm



Parter

1. Wiatrołap	5.54 m ²
2. Hol	10.47 m ²
3. Kuchnia	9.90 m ²
4. Spizarnia	1.62 m ²
5. Jadalnia	10.46 m ²
6. Pokój dzienny	31.34 m ²
7. Łazienka	2.11 m ²
8. Korytarz + schody	11.14 m ²
9. Sypialnia	12.84 m ²
10. Garderoba	5.45 m ²
11. Sypialnia	10.92 m ²
12. Sypialnia	10.92 m ²
13. Łazienka	7.68 m ²
14. Kotłownia	10.59 m ²
15. Garaż	29.22 m ²

Poddasze do adaptacji

1. Poddasze do adaptacji	58.60 m ²
--------------------------	----------------------