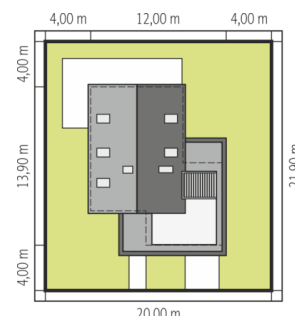
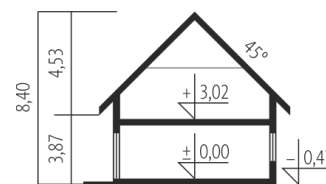
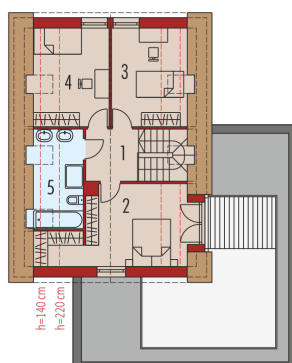
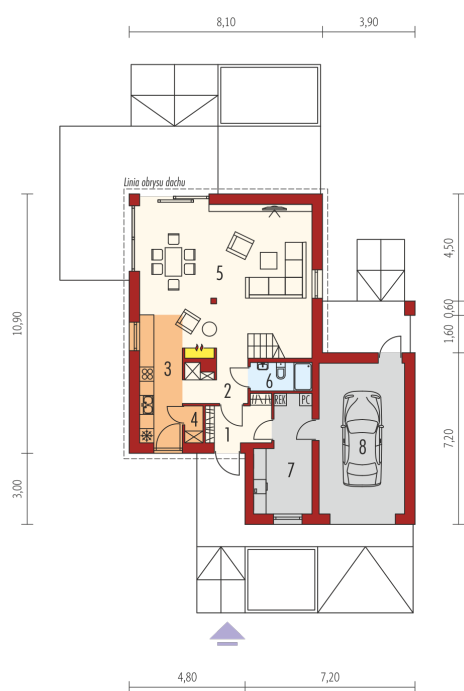




Powierzchnia użytkowa	109.69 m <sup>2</sup>
+ garaż	22.66 m <sup>2</sup>
+ kotłownia	10.29 m <sup>2</sup>
Powierzchnia zabudowy	136.58 m <sup>2</sup>
Pow. netto	204.11 m <sup>2</sup>
Kubatura	477.55 m <sup>3</sup>
Wysokość budynku	8.40 m
Kąt nachylenia dachu	45°
Koszt budowy już od:	0 zł



Schemat uwzględnia minimalne odległości od budynku do granicy działki. Szczegóły w zakładce: Jak czytać projekt?



### Parter

1. Wiatrołap	4.68 m <sup>2</sup>
2. Hol + schody	13.42 m <sup>2</sup>
3. Kuchnia	9.57 m <sup>2</sup>
4. Spiżarnia	1.15 m <sup>2</sup>
5. Pokój dzienny + jadalnia	34.59 m <sup>2</sup>
6. Łazienka	3.11 m <sup>2</sup>
7. Pom. techniczne	10.29 m <sup>2</sup>
8. Garaż	22.66 m <sup>2</sup>

### Poddasze

1. Korytarz	4.54 m <sup>2</sup>
2. Sypialnia	14.29 m <sup>2</sup>
3. Sypialnia	10.28 m <sup>2</sup>
4. Sypialnia	10.28 m <sup>2</sup>
5. Łazienka	5.83 m <sup>2</sup>