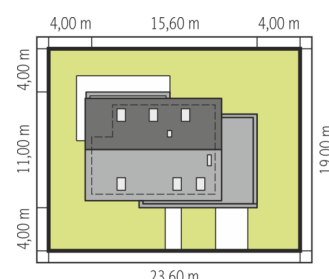
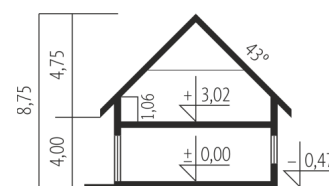
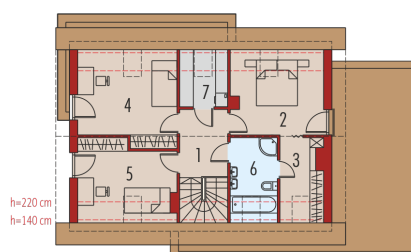
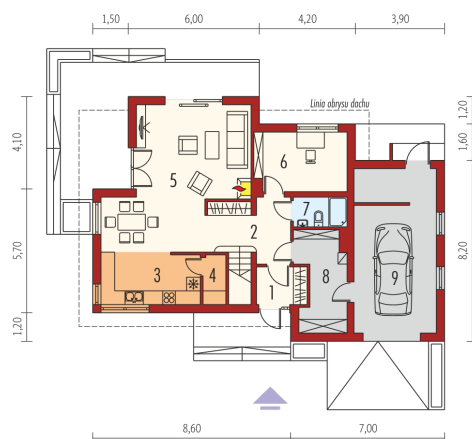




Powierzchnia użytkowa	127.92 m ²
+ garaż	25.35 m ²
+ kotłownia	8.50 m ²
Powierzchnia zabudowy	145.91 m ²
Pow. netto	190.71 m ²
Kubatura	476.05 m ³
Wysokość budynku	8.75 m
Kąt nachylenia dachu	43°
<hr/>	
Koszt budowy już od:	0 zł



Schemat uwzględnia minimalne odległości od budynku do granicy działki.
Szczegóły w zakładce: Jak czytać projekt?



Parter

1. Wiatrołap	3.56 m ²
2. Hol + schody	11.54 m ²
3. Kuchnia	9.49 m ²
4. Spiżarnia	2.34 m ²
5. Pokój dzienny + jadalnia	31.08 m ²
6. Gabinet	10.26 m ²
7. Łazienka	2.98 m ²
8. Kotłownia	8.50 m ²
9. Garaż	25.35 m ²

Poddasze

1. Korytarz	6.22 m ²
2. Sypialnia	11.57 m ²
3. Garderoba	5.13 m ²
4. Sypialnia	13.48 m ²
5. Sypialnia	10.71 m ²
6. Łazienka	5.91 m ²
7. Pralnia	3.65 m ²