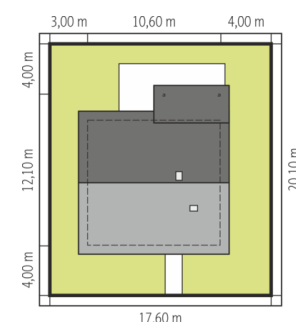
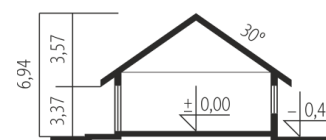


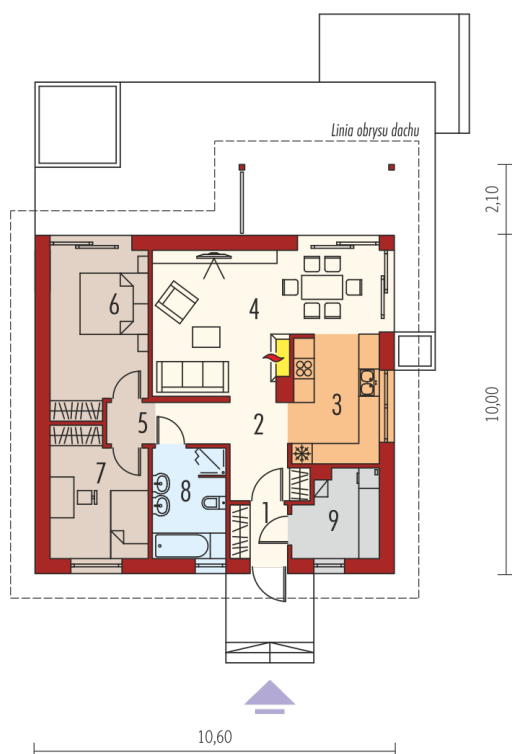


Powierzchnia użytkowa	76.39 m <sup>2</sup>
+ kotłownia	5.78 m <sup>2</sup>
Powierzchnia zabudowy	114.95 m <sup>2</sup>
Pow. netto	94.63 m <sup>2</sup>
Kubatura	265.91 m <sup>3</sup>
Wysokość budynku	6.94 m
Kąt nachylenia dachu	30° (15°)

Koszt budowy już od: 0 zł



Schemat uwzględnia minimalne odległości od budynku do granicy działki. Szczegóły w zakładce: Jak czytać projekt?



### Parter

1. Wiatrołap	2.69 m <sup>2</sup>
2. Hol	5.53 m <sup>2</sup>
3. Kuchnia	9.77 m <sup>2</sup>
4. Pokój dzienny	23.41 m <sup>2</sup>
5. Korytarz	4.24 m <sup>2</sup>
6. Sypialnia	13.80 m <sup>2</sup>
7. Sypialnia	10.36 m <sup>2</sup>
8. Łazienka	6.89 m <sup>2</sup>
9. Kotłownia	5.78 m <sup>2</sup>