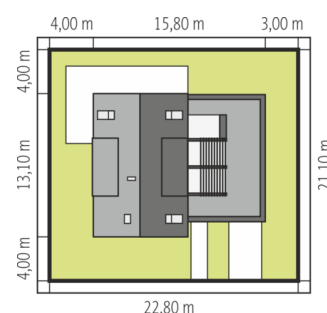
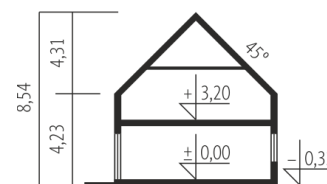
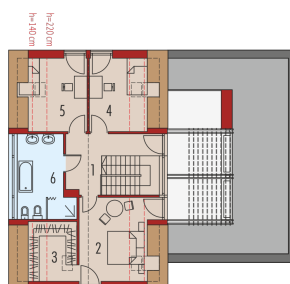
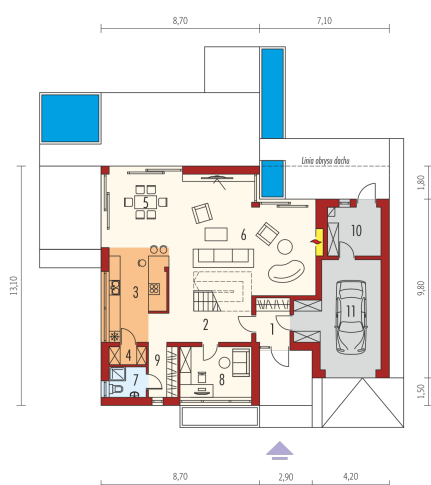




Powierzchnia użytkowa	176.51 m ²
+ garaż	22.66 m ²
+ kotłownia	7.62 m ²
Powierzchnia zabudowy	195.02 m ²
Pow. netto	270.85 m ²
Kubatura	718.10 m ³
Wysokość budynku	8.54 m
Kąt nachylenia dachu	45°
<hr/>	
Koszt budowy już od:	0 zł



Schemat uwzględnia minimalne odległości od budynku do granicy działki.
Szczegóły w zakładce: Jak czytać projekt?



Parter

1. Wiatrołap	4.17 m ²
2. Hol + schody	20.08 m ²
3. Kuchnia	12.99 m ²
4. Spiżarnia	1.91 m ²
5. Jadalnia	14.44 m ²
6. Pokój dzienny	40.38 m ²
7. Łazienka	3.28 m ²
8. Gabinet (sypialnia)	10.60 m ²
9. Garderoba	4.57 m ²
10. Kotłownia	7.62 m ²
11. Garaż	22.66 m ²

Poddasze

1. Korytarz	10.27 m ²
2. Sypialnia	14.34 m ²
3. Garderoba	6.67 m ²
4. Sypialnia	10.30 m ²
5. Sypialnia	10.30 m ²
6. Łazienka	12.21 m ²