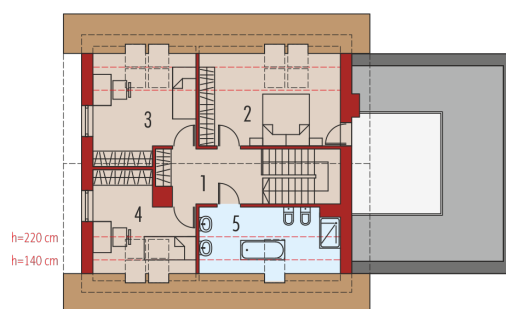
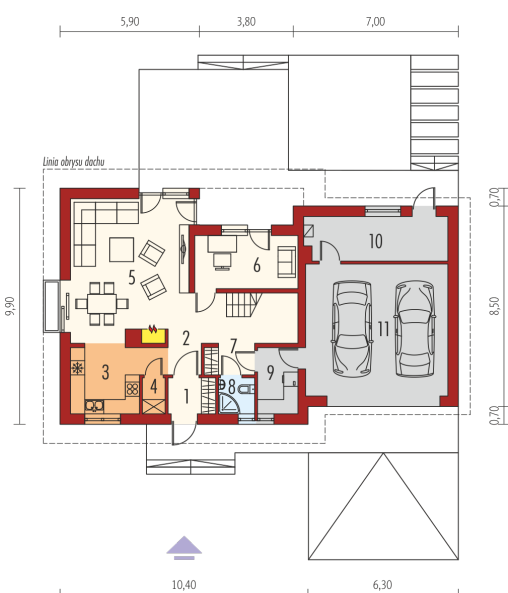
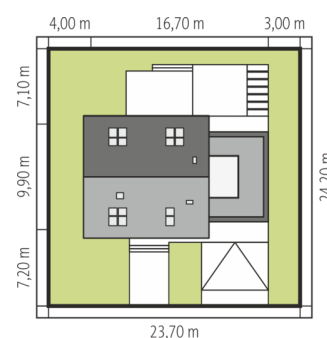
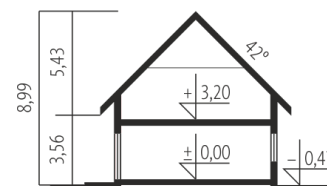




Powierzchnia użytkowa	125.68 m²
+ garaż	33.21 m ²
+ kotłownia	10.68 m ²
+ pom. gospodarcze	4.59 m ²
Powierzchnia zabudowy	157.75 m²
Pow. netto	221.43 m²
Kubatura	557.96 m³
Wysokość budynku	8.99 m
Kąt nachylenia dachu	42°
Koszt budowy już od:	0 zł



Parter

1. Wiatrołap	2.97 m ²
2. Hol + schody	14.63 m ²
3. Kuchnia	7.87 m ²
4. Spiżarnia	1.42 m ²
5. Pokój dzienny	27.94 m ²
6. Gabinet	9.17 m ²
7. Korytarz	2.68 m ²
8. Łazienka	2.26 m ²
9. Pom. gospodarcze	4.59 m ²
10. Kotłownia	10.68 m ²
11. Garaż	33.21 m ²

Poddasze

1. Korytarz	8.21 m ²
2. Sypialnia	13.88 m ²
3. Sypialnia	12.00 m ²
4. Sypialnia	9.62 m ²
5. Łazienka	8.44 m ²