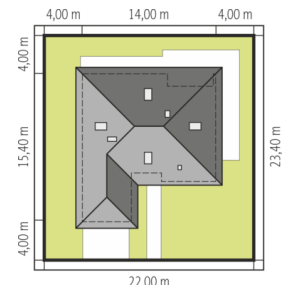
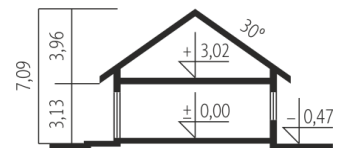
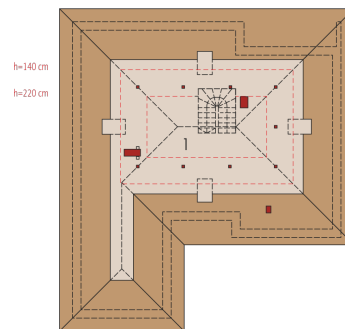
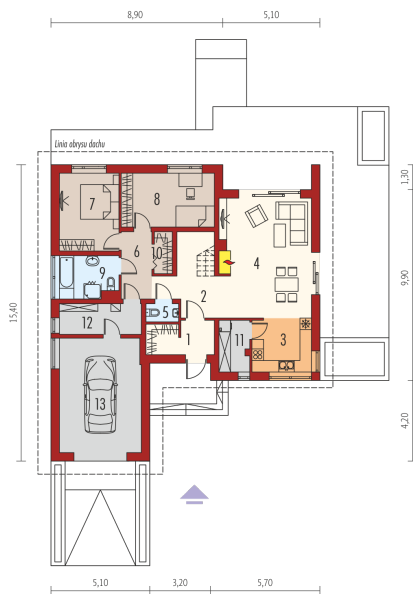




Powierzchnia użytkowa	99.82 m ²
+ garaż	25.06 m ²
+ kotłownia	6.68 m ²
+ pom. gospodarcze	4.11 m ²
Powierzchnia zabudowy	179.72 m ²
Pow. netto	144.90 m ²
Kubatura	385.84 m ³
Wysokość budynku	7.09 m
Kąt nachylenia dachu	30°
<hr/>	
Koszt budowy już od:	0 zł



Schemat uwzględnia minimalne odległości od budynku do granicy działki.
Szczegóły w zakładce: Jak czytać projekt?



Parter

1. Wiatrołap + garderoba	5.80 m ²
2. Hol + schody	11.83 m ²
3. Kuchnia	8.55 m ²
4. Pokój dzienny	28.17 m ²
5. Toaleta	1.55 m ²
6. Korytarz	5.51 m ²
7. Sypialnia	12.41 m ²
8. Sypialnia	13.43 m ²
9. Łazienka	6.47 m ²
10. Garderoba	1.99 m ²
11. Pom. gospodarcze	4.11 m ²
12. Kotłownia	6.68 m ²
13. Garaż	25.06 m ²

Poddasze do adaptacji

1. Poddasze do adaptacji	31.94 m ²
--------------------------	----------------------