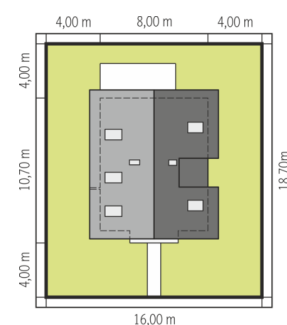
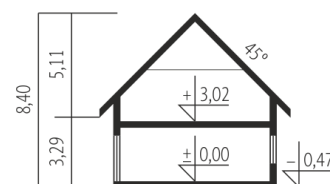
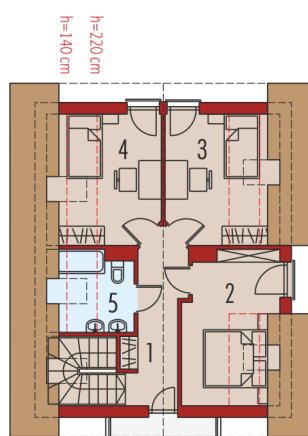
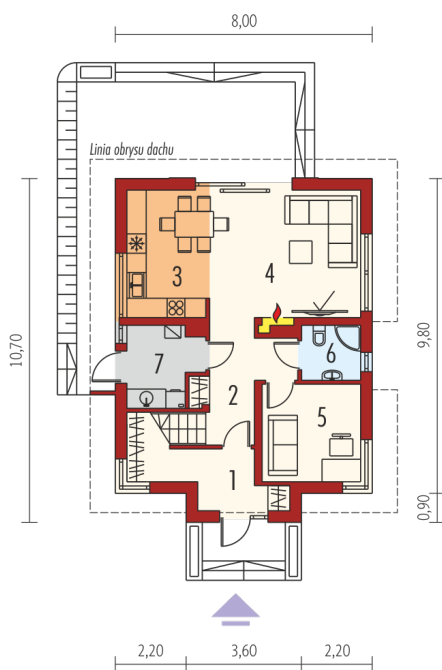




Powierzchnia użytkowa	98.86 m <sup>2</sup>
+ kotłownia	5.23 m <sup>2</sup>
Powierzchnia zabudowy	82.02 m <sup>2</sup>
Pow. netto	129.52 m <sup>2</sup>
Kubatura	337.02 m <sup>3</sup>
Wysokość budynku	8.40 m
Kąt nachylenia dachu	45°
<hr/>	
Koszt budowy już od:	0 zł



Schemat uwzględnia minimalne odległości od budynku do granicy działki.  
Szczegóły w zakładce: Jak czytać projekt?



### Parter

1. Wiatrołap + garderoba	6.31 m <sup>2</sup>
2. Hol + schody	10.05 m <sup>2</sup>
3. Kuchnia + jadalnia	9.95 m <sup>2</sup>
4. Pokój dzienny	18.90 m <sup>2</sup>
5. Gabinet	9.13 m <sup>2</sup>
6. Łazienka	3.05 m <sup>2</sup>
7. Kotłownia	5.23 m <sup>2</sup>

### Poddasze

1. Korytarz	7.94 m <sup>2</sup>
2. Sypialnia	10.22 m <sup>2</sup>
3. Sypialnia	9.75 m <sup>2</sup>
4. Sypialnia	9.75 m <sup>2</sup>
5. Łazienka	3.81 m <sup>2</sup>