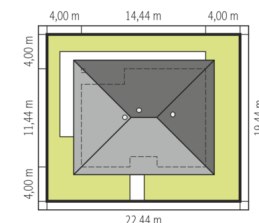
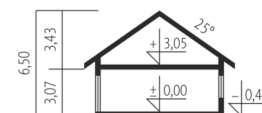
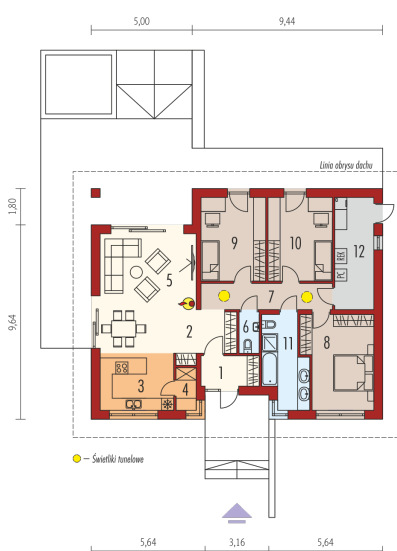




Powierzchnia użytkowa	110.15 m ²
Powierzchnia zabudowy	165.98 m ²
Pow. netto	138.21 m ²
Kubatura	386.03 m ³
Wysokość budynku	6.50 m
Kąt nachylenia dachu	25°
<hr/>	
Koszt budowy już od:	0 zł



Schemat uwzględnia minimalne odległości od budynku do granicy działki.
Szczegóły w zakładce: Jak czytać projekt?



Parter

1. Wiatrołap	4.25 m ²
2. Hol	4.24 m ²
3. Kuchnia	10.24 m ²
4. Spizarnia	2.04 m ²
5. Pokój dzienny + jadalnia	28.54 m ²
6. Toaleta	1.97 m ²
7. Korytarz	8.22 m ²
8. Sypialnia	15.62 m ²
9. Sypialnia	13.10 m ²
10. Sypialnia	13.06 m ²
11. Łazienka	8.87 m ²
12. Pom. techniczne	10.55 m ²