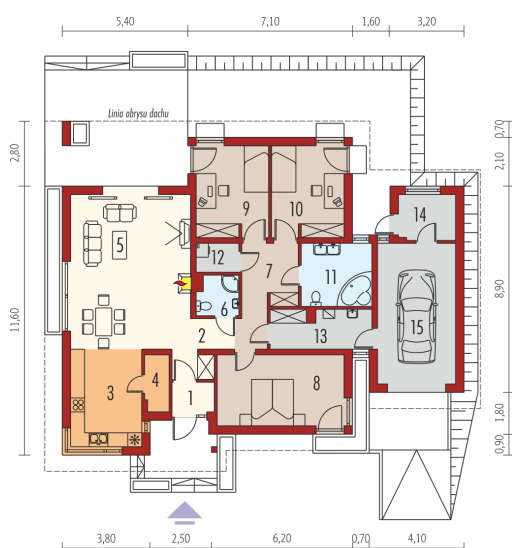
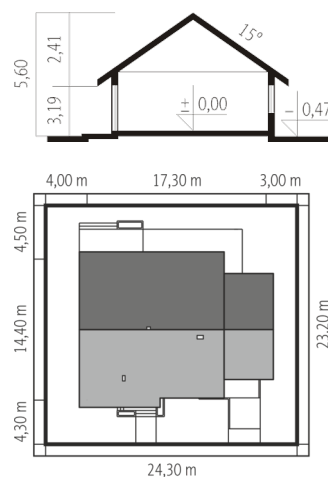




Powierzchnia użytkowa	118.85 m ²
+ garaż	19.83 m ²
+ kotłownia	7.03 m ²
+ pom. gospodarcze	4.72 m ²
Powierzchnia zabudowy	189.55 m ²
Pow. netto	166.95 m ²
Kubatura	449.08 m ³
Wysokość budynku	5.60 m
Kąt nachylenia dachu	15°
<hr/>	
Koszt budowy już od:	0 zł



Parter

1. Wiatrołap	2.26 m ²
2. Hol	7.46 m ²
3. Kuchnia	12.71 m ²
4. Spizarnia	2.46 m ²
5. Pokój dzienny + jadalnia	33.09 m ²
6. Łazienka	3.08 m ²
7. Korytarz	7.00 m ²
8. Sypialnia	16.50 m ²
9. Sypialnia	12.10 m ²
10. Sypialnia	12.10 m ²
11. Łazienka	8.14 m ²
12. Pralnia	1.95 m ²
13. Kotłownia	7.03 m ²
14. Pom. gospodarcze	4.72 m ²
15. Garaż	19.83 m ²