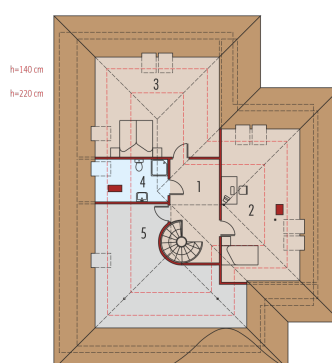
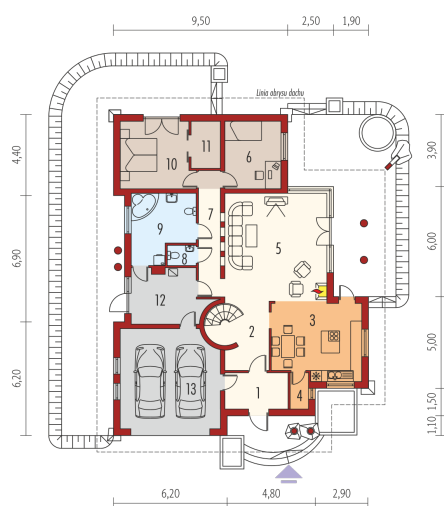
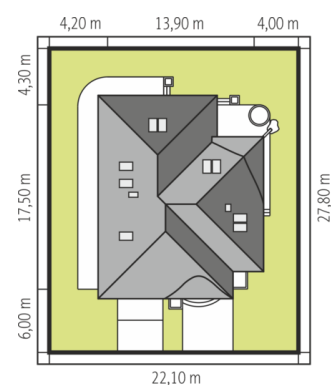
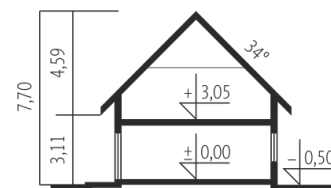




Powierzchnia użytkowa	178.38 m²
+ garaż	27.98 m ²
+ strych	21.07 m ²
+ kotłownia	11.13 m ²
Powierzchnia zabudowy	213.01 m²
Pow. netto	359.46 m²
Kubatura	767.87 m³
Wysokość budynku	7.70 m
Kąt nachylenia dachu	34°
Koszt budowy już od:	0 zł



Parter

1. Wiatrołap	6.66 m ²
2. Hol	10.47 m ²
3. Kuchnia + jadalnia	19.48 m ²
4. Spiżarnia	1.94 m ²
5. Pokój dzienny	32.48 m ²
6. Pokój gościnny	11.00 m ²
7. Korytarz	8.10 m ²
8. Toaleta	1.68 m ²
9. Łazienka z pralnią	11.70 m ²
10. Sypialnia	13.88 m ²
11. Garderoba	3.93 m ²
12. Kotłownia	11.13 m ²
13. Garaż	27.98 m ²

Poddasze

1. Korytarz	13.23 m ²
2. Sypialnia	19.31 m ²
3. Sypialnia	18.71 m ²
4. Łazienka	5.81 m ²
5. Strych	21.07 m ²