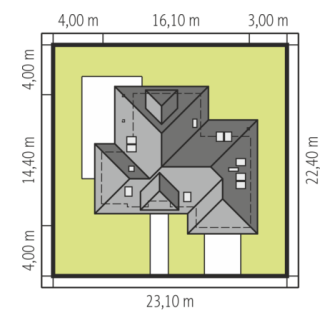
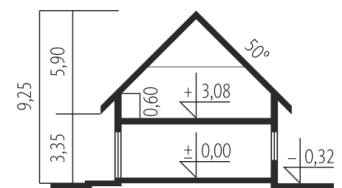


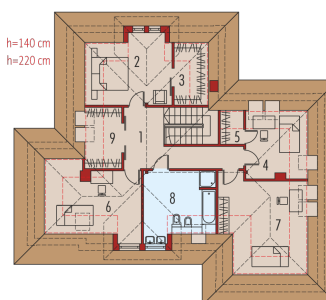
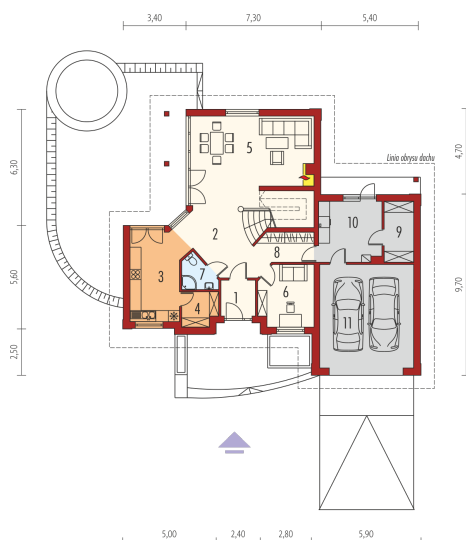


<b>Powierzchnia użytkowa</b>	<b>178.92 m<sup>2</sup></b>
+ garaż	28.27 m <sup>2</sup>
+ kotłownia	10.85 m <sup>2</sup>
+ pom. gospodarcze	5.13 m <sup>2</sup>
<b>Powierzchnia zabudowy</b>	<b>176.21 m<sup>2</sup></b>
<b>Pow. netto</b>	<b>287.77 m<sup>2</sup></b>
<b>Kubatura</b>	<b>688.33 m<sup>3</sup></b>
<b>Wysokość budynku</b>	<b>9.25 m</b>
<b>Kąt nachylenia dachu</b>	<b>50° (35°)</b>

Koszt budowy już od: 0 zł



Schemat uwzględnia minimalne odległości od budynku do granicy działki.  
Szczegóły w zakładce: Jak czytać projekt?



### Parter

1. Wiatrołap	3.56 m <sup>2</sup>
2. Hol + schody	19.45 m <sup>2</sup>
3. Kuchnia	13.36 m <sup>2</sup>
4. Spiżarnia	3.42 m <sup>2</sup>
5. Pokój dzienny	28.84 m <sup>2</sup>
6. Gabinet	9.71 m <sup>2</sup>
7. Łazienka	2.87 m <sup>2</sup>
8. Garderoba	4.62 m <sup>2</sup>
9. Pom. gospodarcze	5.13 m <sup>2</sup>
10. Kotłownia	10.85 m <sup>2</sup>
11. Garaż	28.27 m <sup>2</sup>

### Poddasze

1. Korytarz	11.97 m <sup>2</sup>
2. Sypialnia	14.65 m <sup>2</sup>
3. Garderoba	4.07 m <sup>2</sup>
4. Sypialnia	9.33 m <sup>2</sup>
5. Garderoba	1.77 m <sup>2</sup>
6. Sypialnia	15.55 m <sup>2</sup>
7. Sypialnia	17.89 m <sup>2</sup>
8. Łazienka	12.92 m <sup>2</sup>
9. Garderoba	4.94 m <sup>2</sup>